

DE EN JP

PL 1014

SK 920072.1 - SK 93772.1

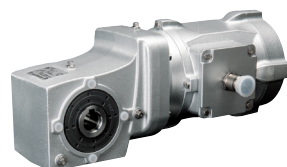
Ersatzteilkatalog 2-stufige Kegelaradgetriebe
Spare parts catalogue 2-stage helical bevel gear unit
交換部品カタログ 2段ヘリカルベベルギヤユニット


DRIVESYSTEMS

Allgemeine Ersatzteile General parts list 総合パーツリスト



2-stufige Kegelradgetriebe.....2 - 5
2-stage helical bevel gear unit
2段ヘリカルベベルギヤユニット



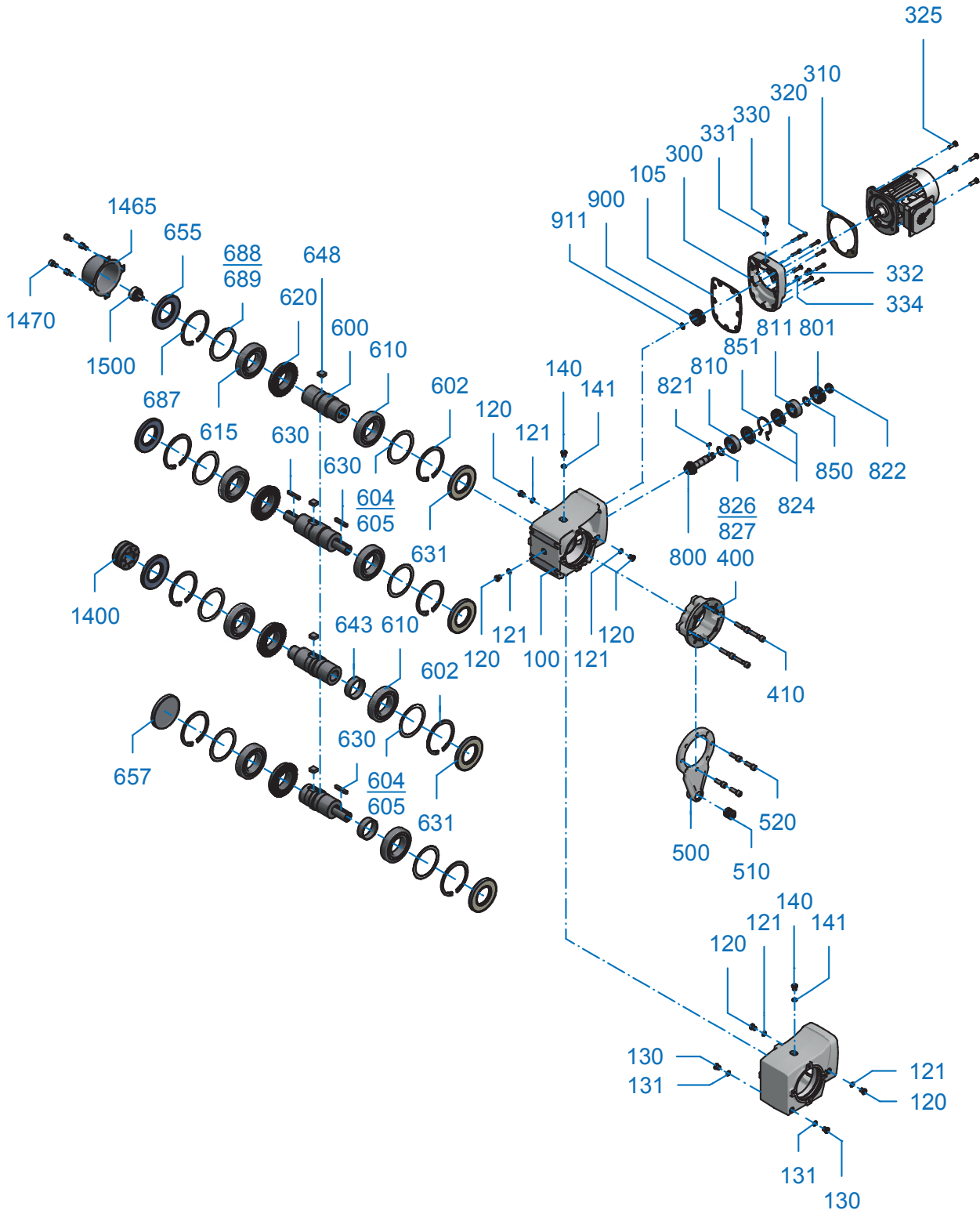
Bestellangaben 6 - 7
Order details
注文詳細

SK 920072.1 - SK 92772.1 SK 930072.1 - SK 93772.1



2-stufige Kegelradgetriebe
2-stage Helical-Bevel Gear Unit
2段ヘリカルベベルギヤユニット

EB 6239000-E1 #1





DE

100	Gehäuse
105	Dichtung
120	Schraube
121	Dichtung
130	Schraube
131	Dichtung
140	Schraube
141	Dichtung
300	Getriebedeckel
310	Dichtung
320	Schraube
325	Schraube
330	Schraube
331	Dichtung
332	Schraube
334	Dichtung
400	Flansch
410	Schraube
500	Drehmomentenstütze
510	Buchse
520	Schraube
600	Abtriebswelle
610	Wälzlager
615	Wälzlager
620	Abtriebsrad
630	Passfeder
631	Wellendichtring
634	Sicherungsring
635	Passscheibe
636	Passscheibe
643	Distanzbuchse
648	Passfeder
650	Sicherungsring
652	Passscheibe
653	Passscheibe
655	Wellendichtring
657	Verschlusskappe



EN

100	Housing
105	Seal
120	Screw
121	Seal
130	Screw
131	Seal
140	Screw
141	Seal
300	Gear unit cover
310	Seal
320	Screw
325	Screw
330	Screw
331	Seal
332	Screw
334	Seal
400	Flange
410	Screw
500	Torque arm
510	Socket
520	Screw
600	Output shaft
610	Roller bearing
615	Roller bearing
620	Output gear
630	Key
631	Radial shaft seal
650	Circlip
635	Shim
636	Shim
643	Socket
648	Key
650	Circlip
652	Shim
653	Shim
655	Radial shaft seal
657	Sealing cap



JP

100	ハウジング
105	シール
120	ネジ
121	シール
130	ネジ
131	シール
140	ネジ
141	シール
300	ギヤユニットカバー
310	シール
320	ネジ
325	ネジ
330	ネジ
331	シール
332	ネジ
334	シール
400	フランジ
410	ネジ
500	トルクブラケット
510	ソケット
520	ネジ
600	アウトプットシャフト
610	転がり軸受
615	転がり軸受
620	アウトプットギヤ
630	平行キー
631	シャフトシールリング
650	サークリップ
635	シム
636	シム
510	スペーサ
648	平行キー
650	サークリップ
652	シム
653	シム
655	シャフトシールリング
657	シーリングキャップ

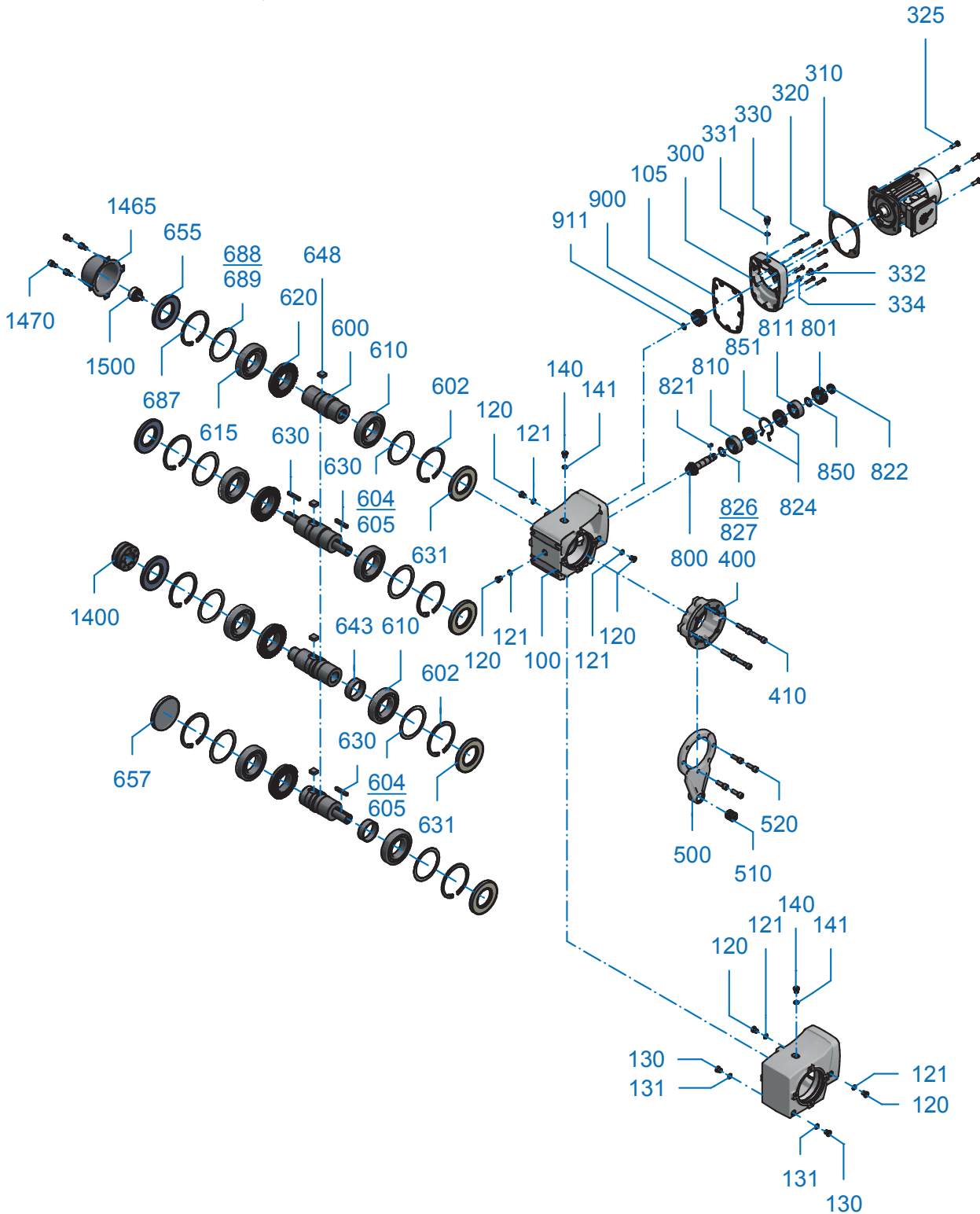


SK 920072.1 - SK 92772.1
SK 930072.1 - SK 93772.1



2-stufige Kegelradgetriebe
 2-stage Helical-Bevel Gear Unit
 2段ヘリカルベベルギヤユニット

EB 6239000-E1 #1





DE	EN	JP
800 Ritzelwelle	800 Pinion shaft	800 ピニオンシャフト
801 Antriebsrad	801 Drive gear	801 ドライブギヤ
810 Wälzlager	810 Roller bearing	810 転がり軸受
811 Wälzlager	811 Roller bearing	811 転がり軸受
820 Sicherungsring	820 Circlip	820 サークリップ
821 Passfeder	630 Key	630 平行キー
822 Nutmutter	822 Locknut	822 溝付ナット
823 Sicherungsblech	823 Tab washer	823 タブワッシャ
824 Buchse	824 Socket	824 ソケット
826 Passscheibe	826 Shim	826 シム
827 Passscheibe	827 Shim	827 シム
830 Stützscheibe	830 Supporting disc	830 サポートディスク
850 Buchse	850 Socket	850 ソケット
851 Sicherungsring	851 Circlip	851 サークリップ
900 Antriebsritzel	900 Driving pinion	900 ドライビングピニオン
910 Passfeder	910 Key	910 平行キー
911 Sicherungsring	911 Circlip	911 サークリップ
1400 Baugruppe Schrumpfscheibe	1400 Shrink disc assembly	1400 モジュール シュリンクディスク
1465 Haube	1465 Cover	1465 カバー
1470 Schraube	1470 Screw	1470 ネジ
1500 Befestigungselement	1500 Fixing element	1500 固定部材

Kontakt Daten / Contact details / 詳細な連絡先:

Firma / Company / 会社:

Straße / Street / 番地:

Stadt / Town / 市町村:

PLZ / Postcode /
郵便番号:

Telefon / Telephone / 電話:

Fax:

E-mail / E-mail / Eメール:

DE

Diese NORD Ersatzteilliste beinhaltet eine standardisierte Darstellung der NORD Getriebe. Um Ihnen das Finden und Nachbestellen von Ersatzteilen zu erleichtern, finden Sie am Ende der Ersatzteilliste ein Bestellformular mit wichtigen Hinweisen zur Bestimmung der richtigen Teile.

Für Rückfragen stehen wir Ihnen gerne zur Verfügung. Ihren lokalen Ansprechpartner finden Sie unter <http://locator.nord.com>.

EN

This NORD spare parts list contains a standardised depiction of NORD gear units. In order to enable you to find and re-order replacement parts more easily, you can find an order form and important information regarding the identification of the correct components at the end of this spare parts list.

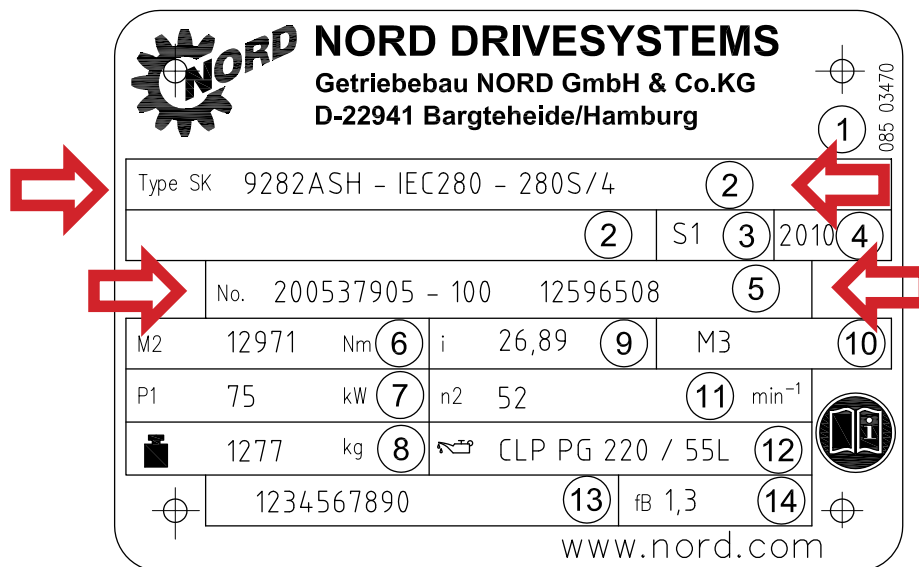
We will be glad to help you if you have any queries: You can find your local contact partner under <http://locator.nord.com>.

JP

本NORD交換部品リストには、NORDギヤユニットの標準的な図が含まれています。部品を簡単に探しだして、ご注文いただけるように、交換部品リストの最後には、正しい部品を特定するための重要な情報が記載された注文フォームがあります。

ご質問がございましたら、いつでもお問い合わせください。お近くの連絡先は以下をご覧ください：
<http://locator.nord.com>.

Erläuterung des Typenschildes
Explanation of the rating plate
銘板の説明



DE

- 1 Matrix – Barcode
- 2 **NORD - Getriebetyp**
- 3 Herstellungsjahr
- 4 **Fabrikationsnummer**
- 5 Nenndrehmoment der Getriebeabtriebswelle
- 6 Antriebsleistung
- 7 Gewicht entsprechend Auftragsausführung
- 8 Gesamte Getriebeübersetzung
- 9 Einbaulage
- 10 Nenndrehzahl der Getriebeabtriebswelle
- 11 Schmierstoffart, -viskosität und -menge
- 12 Kundenmaterialnummer
- 13 Betriebsfaktor

EN

- 1 Matrix – Barcode
- 2 **NORD gear unit type**
- 3 Year of manufacture
- 4 **Serial number**
- 5 Rated torque of gear unit output shaft
- 6 Drive power
- 7 Weight according to ordered version
- 8 Overall gear unit ratio
- 9 Installation orientation
- 10 Rated speed of gear unit output shaft
- 11 Lubricant type, viscosity and quantity
- 12 Customer's part number
- 13 Operating factor

JP

- 1 マトリックス – バーコード
- 2 NORD - ギヤユニットのタイプ
- 3 製造年
- 4 製造番号
- 5 ギヤユニットアウトプットシャフトの定格トルク
- 6 駆動力
- 7 仕様別の重量
- 8 総ギヤ比
- 9 取付位置
- 10 ギヤユニットアウトプットシャフトの定格回転数
- 11 潤滑剤の種類、粘度、量
- 12 お客様材料番号
- 13 稼働率

Ersatzteil-Bestellung / Replacement parts order / 交換部品のご注文:

Bezeichnung / Designation / 名称:

Pos.-Nr. / Item No. / 商品番号:

Stückzahl / Pieces / 個数:

Getriebetyp / Gear unit type / ギヤユニットのタイプ:

Fabrikationsnummer / Serial No. / 製造番号:



Getriebebau NORD GmbH & Co. KG
Getriebebau-Nord-Strasse 1
22941 Bargtheide
+49 (0) 4532 / 289 - 0
+49 (0) 4532 / 289 - 2253
info@nord.com, www.nord.com

6002638 / 3123

Member of the NORD DRIVESYSTEMS Group