



ES IT PT

PL 1030

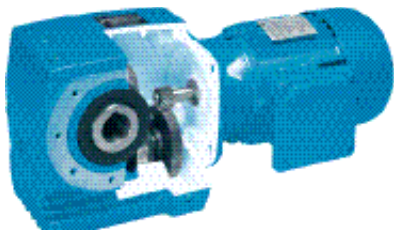
Piezas de repuesto generales

Pezzi di ricambio generici

Lista geral de peças



Piezas de repuesto generales
Pezzi di ricambio generici
Lista geral de peças



Reductores de sinfín con prerreducción helicoidal
Riduttori coassiali a vite senza fine
Redutores sem-fim helicoidais

SK 02040 - SK 42125 2 - 7

Datos del pedido 8 - 9

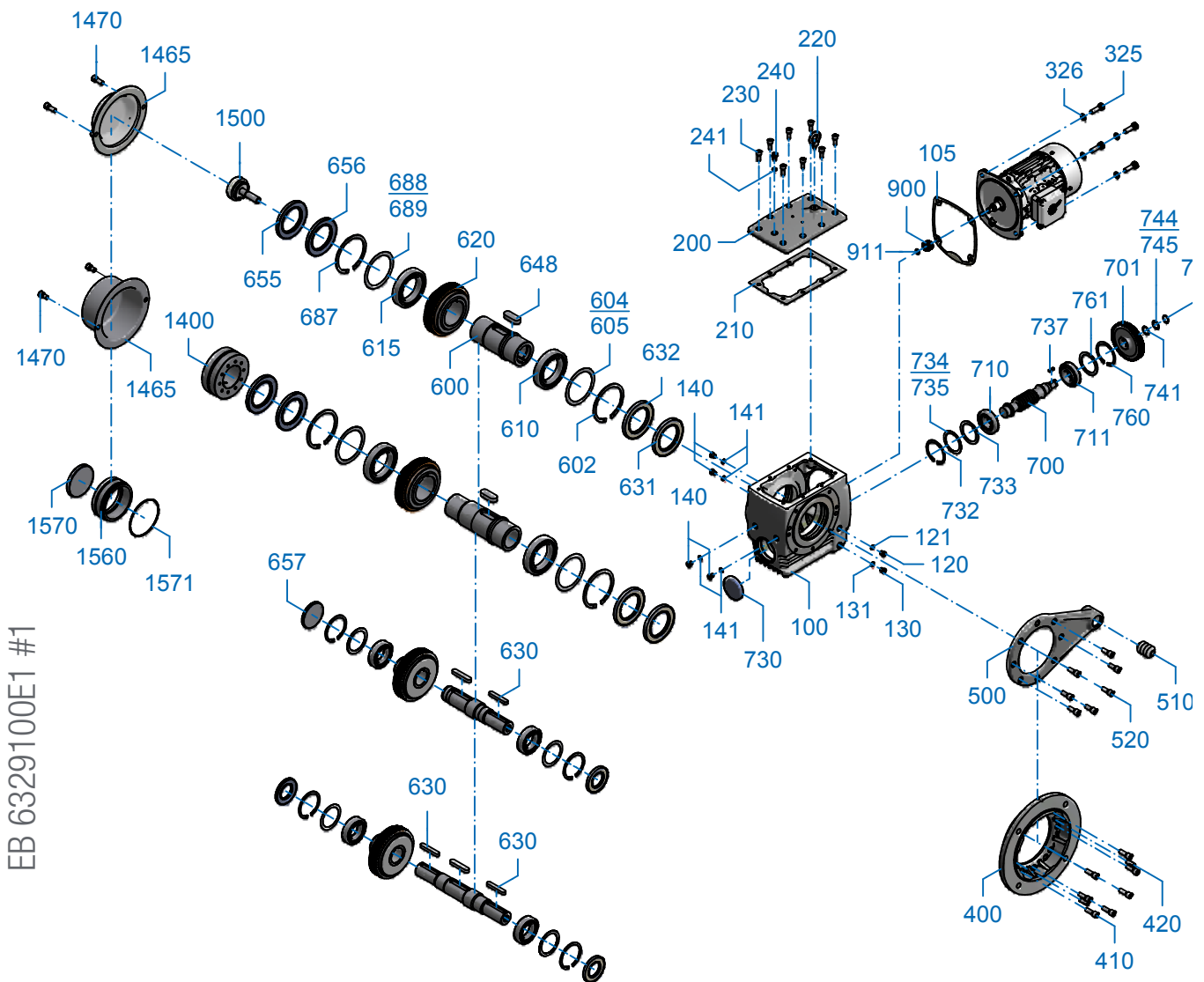
Specifiche dell'ordine

Dados de encomenda

SK 02040 - SK 42125



Reductores de sinfín con prerreducción helicoidal
Riduttori coassiali a vite senza fine
Redutores sem-fim helicoidais



EB 6329100E1 #1



ES

100	Cárter
105	Junta
120	Tornillo
121	Junta
130	Vite
131	Junta
140	Tornillo
141	Dichtung
200	Tapa del cárter
210	Junta
220	Tornillo
230	Tornillo
240	Tornillo
241	Junta
325	Tornillo
326	Arandela elástica
400	Caja de laberinto
410	Tornillo
500	Brazo de reacción
510	Casquillo de caucho-metal
520	Tornillo
600	Arandela de retención
602	Arandela de retención
604	Arandela de ajuste
605	Arandela de ajuste
610	Rodamiento
615	Rodamiento
620	Rueda motriz
630	Chaveta
631	Retén para eje
634	Arandela de retención
635	Arandela de ajuste
636	Arandela de ajuste
648	Chaveta
650	Arandela de retención
652	Arandela de ajuste
653	Arandela de ajuste

IT

100	Alloggiamento
105	Guarnizione
120	Vite
121	Guarnizione
130	Vite
131	Guarnizione
140	Vite
141	Guarnizione
200	Coperchio dell'alloggiamento
210	Guarnizione
220	Vite
230	Vite
240	Vite
241	Guarnizione
325	Vite
326	Rosetta elastica
400	Boccola a labirinto
410	Vite
500	Braccio di reazione
510	Boccola di metallo oscillante
520	Vite
600	Anello di sicurezza
602	Anello di sicurezza
604	Spessore di rasamento
605	Spessore di rasamento
610	Cuscinetti volventi
615	Cuscinetti volventi
620	Ruota motrice
630	Linguetta di aggiustamento
631	Guarnizione ad anello per albero
634	Anello di sicurezza
635	Spessore di rasamento
636	Spessore di rasamento
648	Linguetta di aggiustamento
650	Anello di sicurezza
652	Spessore di rasamento
653	Spessore di rasamento

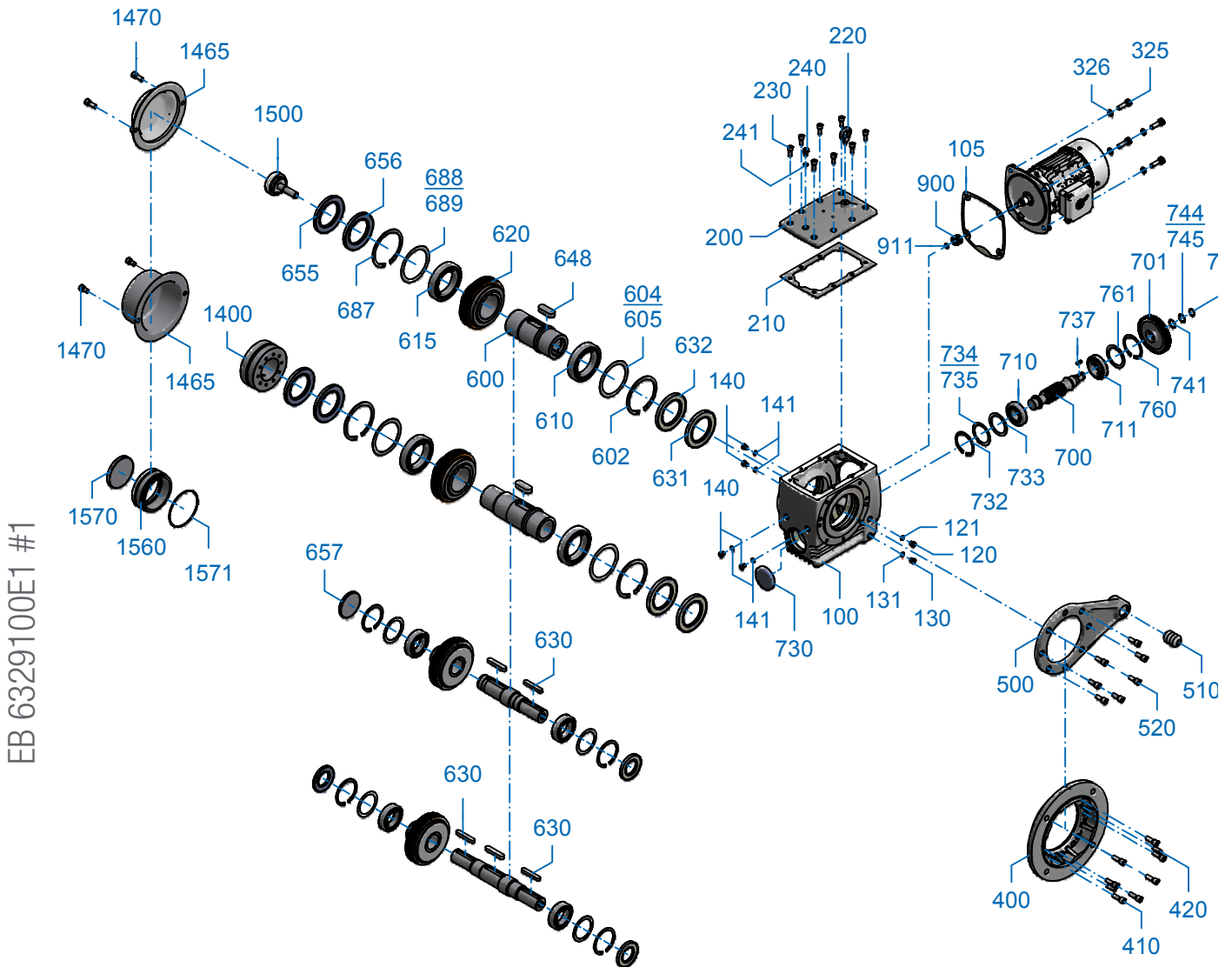
PT

100	Cárter
105	Vedação
120	Parafuso
121	Vedação
130	Parafuso
131	Vedação
140	Parafuso
141	Vedação
200	Tampa do cárter
210	Vedação
220	Parafuso
230	Parafuso
240	Parafuso
241	Vedação
325	Parafuso
326	Arruela elástica
400	Bucha em labirinto
410	Parafuso
500	Suporte do binário
510	Casquillo sinobloco
520	Parafuso
600	Anello di sicurezza
602	Anel de segurança
604	Arruela espaçadora
605	Arruela espaçadora
610	Rolamento cilíndrico
615	Rolamento cilíndrico
620	Roda de accionamento
630	Chaveta
631	Retentor
634	Anel de segurança
635	Arruela espaçadora
636	Arruela espaçadora
648	Chaveta de veio
650	Anel de segurança
652	Arruela espaçadora
653	Arruela espaçadora

SK 02040 - SK 42125



Reductores de sinfín con prerreducción helicoidal
Riduttori coassiali a vite senza fine
Redutores sem-fim helicoidais





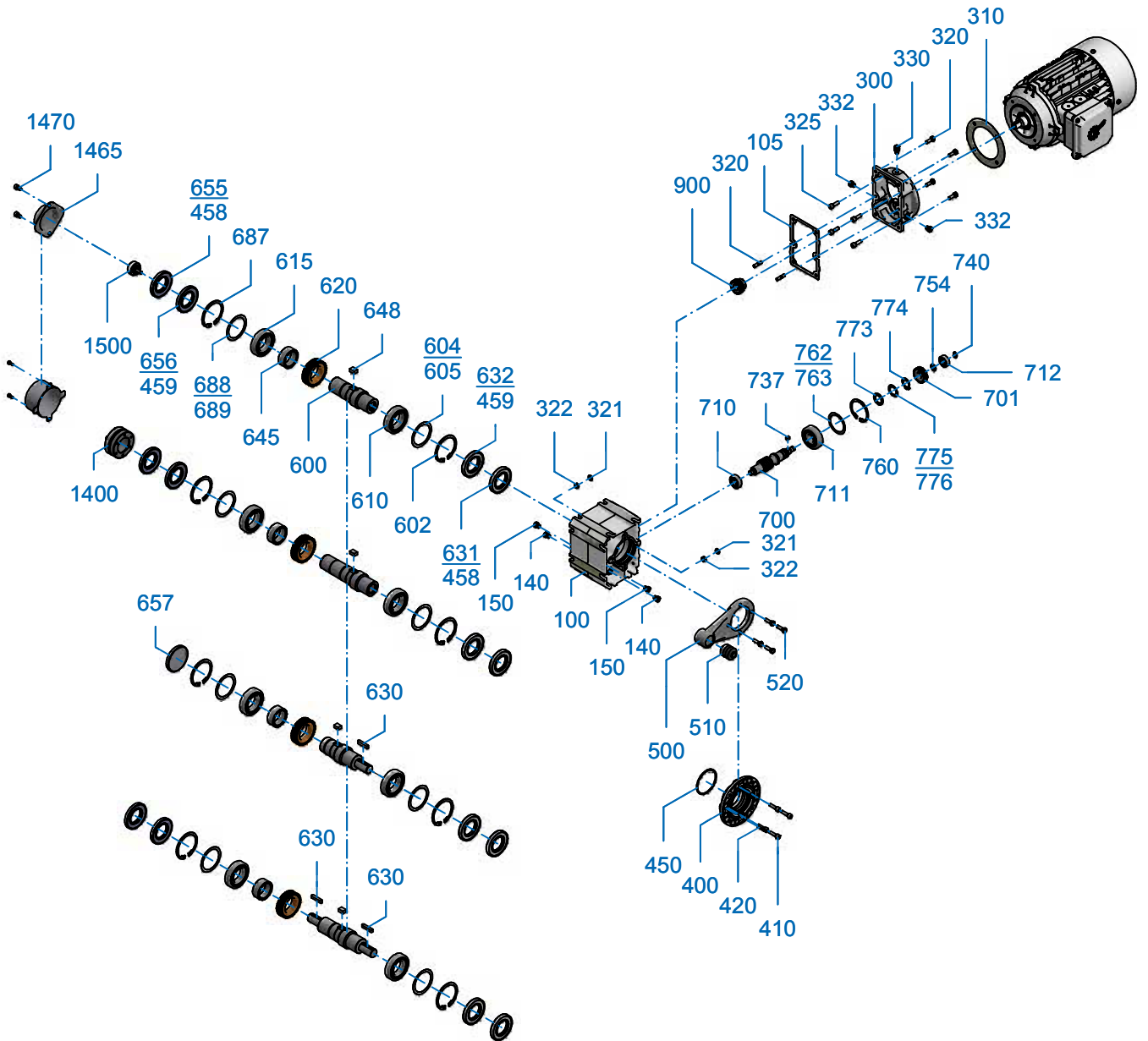
↑ ES	↑ IT	↑ PT			
655	Retén para eje	655	Guarnizione ad anello per albero	655	Retentor
656	Retén para eje	656	Guarnizione ad anello per albero	656	Retentor
657	Tapón retén	657	Coperchio a vite	657	Tampa
687	Arandela de retención	687	Anello di sicurezza	687	Anel de segurança
688	Arandela de ajuste	688	Spessore di rasamento	688	Arruela espaçadora
689	Arandela de ajuste	689	Spessore di rasamento	689	Arruela espaçadora
700	Eje de piñón	700	Albero del pignone	700	Veio de pinhão
701	Rueda motriz	701	Ruota motrice	701	Roda de accionamento
710	Rodamiento	710	Cuscinetti volventi	710	Rolamento cilíndrico
711	Rodamiento	711	Cuscinetti volventi	711	Rolamento cilíndrico
730	Tapón retén	730	Coperchio a vite	730	Tampa
732	Arandela de retención	732	Anello di sicurezza	732	Anel de segurança
733	Arandela de apoyo	733	Rondella di supporto	733	Disco de apoio
734	Arandela de ajuste	734	Spessore di rasamento	734	Arruela espaçadora
735	Arandela de ajuste	735	Spessore di rasamento	735	Arruela espaçadora
737	Chaveta	737	Linguetta di aggiustamento	737	Chaveta de veio
740	Arandela de retención	740	Anello di sicurezza	740	Anel de segurança
741	Arandela de apoyo	741	Rondella di supporto	741	Disco de apoio
744	Arandela de ajuste	744	Spessore di rasamento	744	Arruela espaçadora
745	Arandela de ajuste	745	Spessore di rasamento	745	Arruela espaçadora
760	Arandela de retención	760	Anello di sicurezza	760	Anel de segurança
761	Arandela de apoyo	761	Rondella di supporto	761	Disco de apoio
900	Piñón de accionamiento	900	Pignone	900	Pinhão de acionamento
910	Chaveta	910	Linguetta	910	Chaveta
911	Arandela de retención	911	Anello di sicurezza	911	Anel de segurança
1400	Aro de contraccion	1400	Anello calettatore	1400	Module de frette de serrage
1465	Capo	1465	Coperchio	1465	Tampa
1470	Tornillo	1470	Vite	1470	Vis
1500	Elemento de fijacion	1500	Elemento di fissaggio	1500	Module Élément de fixation
1560	Casquillo de caucho-metal	1560	Boccola di metallo oscillante	1560	Douille
1570	Tapón retén	1570	Coperchio a vite	1570	Parafuso
1571	Junta tórica	1571	O-ring	1571	Anel O-ring

SK 02040.1



Stirnrad-Schneckengetriebe
Helical-Worm Gear Unit
Reducteurs à roue et vis sans fin

EB 601 9055E1 #1





ES

100	Cárter
105	Junta
140	Tornillo
150	Tornillo
300	Tapa del reductor
310	Junta
320	Tornillo
321	Arandela elástica
322	Tornillo
325	Tornillo
330	Tornillo
332	Tornillo
400	Caja de laberinto
410	Tornillo
420	Perno pasador
450	Junta tórica
458	Retén para eje
459	Retén para eje
500	Brazo de reacción
510	Casquillo de caucho-metal
520	Tornillo
600	Arandela de retención
602	Arandela de retención
604	Arandela de ajuste
605	Arandela de ajuste
610	Rodamiento
615	Rodamiento
620	Rueda motriz
630	Chaveta
631	Retén para eje
632	Retén para eje

IT

100	Alloggiamento
105	Guarnizione
140	Vite
150	Vite
300	Coperchio del motoriduttore
310	Guarnizione
320	Vite
321	Rosetta elastica
322	Vite
325	Vite
330	Vite
332	Vite
400	Boccola a labirinto
410	Vite
420	Perno
450	O-ring
458	Guarnizione ad anello per albero
459	Guarnizione ad anello per albero
500	Braccio di reazione
510	Boccola di metallo oscillante
520	Vite
600	Anello di sicurezza
602	Anello di sicurezza
604	Spessore di rasamento
605	Spessore di rasamento
610	Cuscinetti volventi
615	Cuscinetti volventi
620	Ruota motrice
630	Linguetta
631	Guarnizione ad anello per albero
632	Guarnizione ad anello per albero

PT

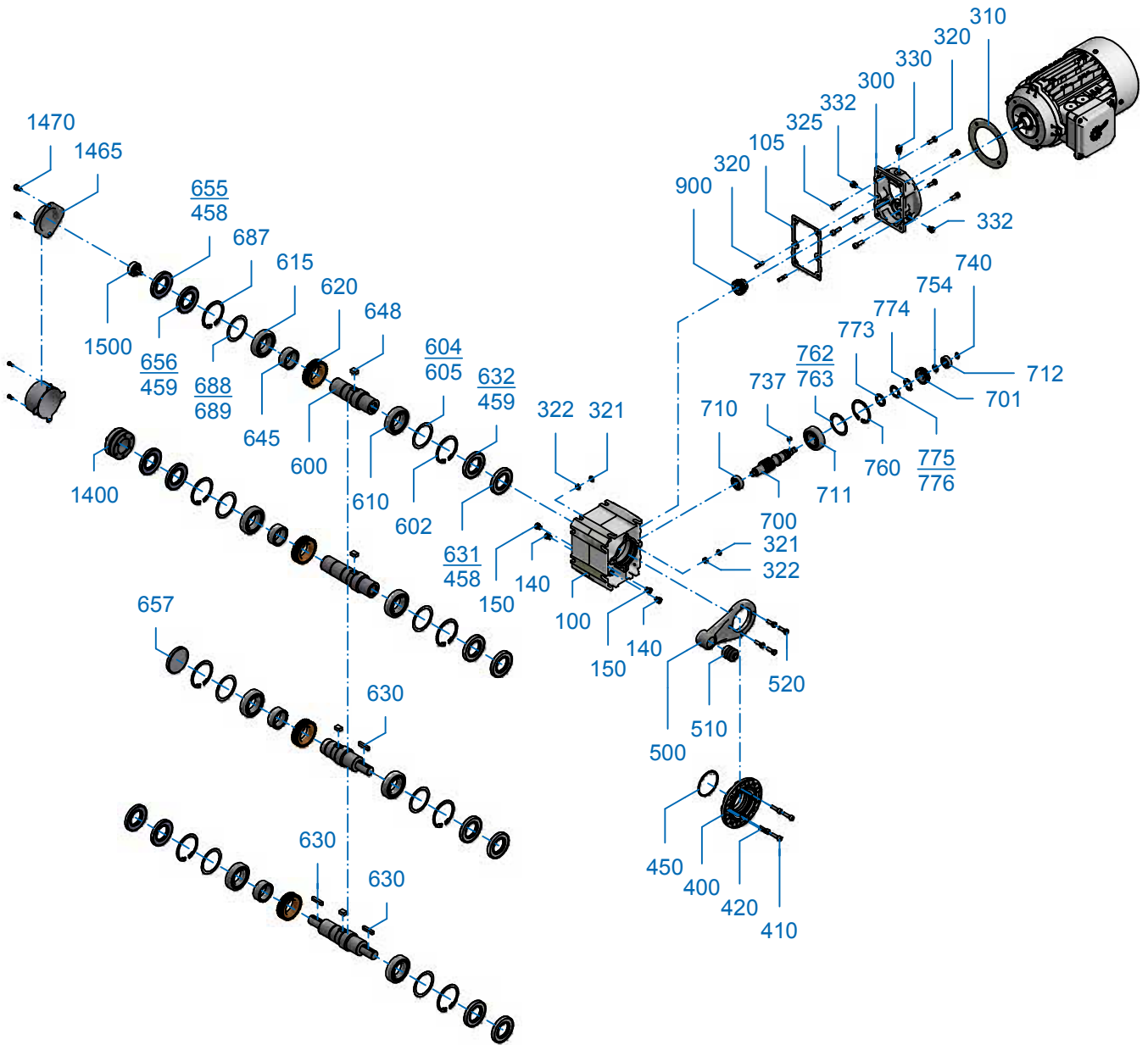
100	Cárter
105	Vedação
140	Parafuso
150	Parafuso
300	Tampa do reductor
310	Vedação
320	Parafuso
321	Arruela elástica
322	Parafuso
325	Parafuso
330	Parafuso
332	Parafuso
400	Bucha em labirinto
410	Parafuso
420	Pino
450	O-ring
458	Retentor
459	Retentor
500	Suporte do binário
510	Casquilho sinobloco
520	Parafuso
600	Anello di sicurezza
602	Anel de segurança
604	Arruela espaçadora
605	Arruela espaçadora
610	Rolamento cilíndrico
615	Rolamento cilíndrico
620	Roda de accionamento
630	Chaveta
631	Retentor
632	Retentor

SK 02040.1



Stirnrad-Schneckengetriebe
Helical-Worm Gear Unit
Reducteurs à roue et vis sans fin

EB 601 9055E1 #1





ES

645	Conector
648	Chaveta
655	Retén para eje
656	Retén para eje
657	Tapón retén
687	Arandela de retención
688	Arandela de ajuste
689	Arandela de ajuste
700	Eje de piñón
701	Rueda motriz
710	Rodamiento
711	Rodamiento
712	Rodamiento
737	Chaveta
740	Arandela de retención
754	Arandela de apoyo
760	Arandela de retención
762	Arandela de ajuste
763	Arandela de ajuste
773	Arandela de apoyo
774	Arandela de retención
775	Arandela de ajuste
776	Arandela de ajuste
900	Piñón de accionamiento
1400	Aro de contracción
1465	Capo
1470	Tornillo
1500	Elemento de fijación

IT

645	Boccola
648	Linguetta di aggiustamento
655	Guarnizione ad anello per albero
656	Guarnizione ad anello per albero
657	Coperchio a vite
687	Anello di sicurezza
688	Spessore di rasamento
689	Spessore di rasamento
700	Albero del pignone
701	Ruota motrice
710	Cuscinetti volventi
711	Cuscinetti volventi
712	Cuscinetti volventi
737	Linguetta di aggiustamento
740	Anello di sicurezza
754	Rondella di supporto
760	Anello di sicurezza
762	Spessore di rasamento
763	Spessore di rasamento
773	Rondella di supporto
774	Anello di sicurezza
775	Spessore di rasamento
776	Spessore di rasamento
900	Pignone
1400	Anello calettatore
1465	Coperchio
1470	Vite
1500	Elemento di fissaggio

PT

645	Casquilho
648	Chaveta de veio
655	Retentor
656	Retentor
657	Tampa
687	Anel de segurança
688	Arruela espaçadora
689	Arruela espaçadora
700	Veio de pinhão
701	Roda de accionamento
710	Rolamento cilíndrico
711	Rolamento cilíndrico
712	Rolamento cilíndrico
737	Chaveta de veio
740	Anel de segurança
754	Disco de apoio
760	Anel de segurança
762	Arruela espaçadora
763	Arruela espaçadora
773	Disco de apoio
774	Anel de segurança
775	Arruela espaçadora
776	Arruela espaçadora
900	Pinhão de acionamento
1400	Modulo Disco retráctil
1465	Tampa
1470	Parafuso
1500	Elemento de fixação

SK 02040 - SK 42125

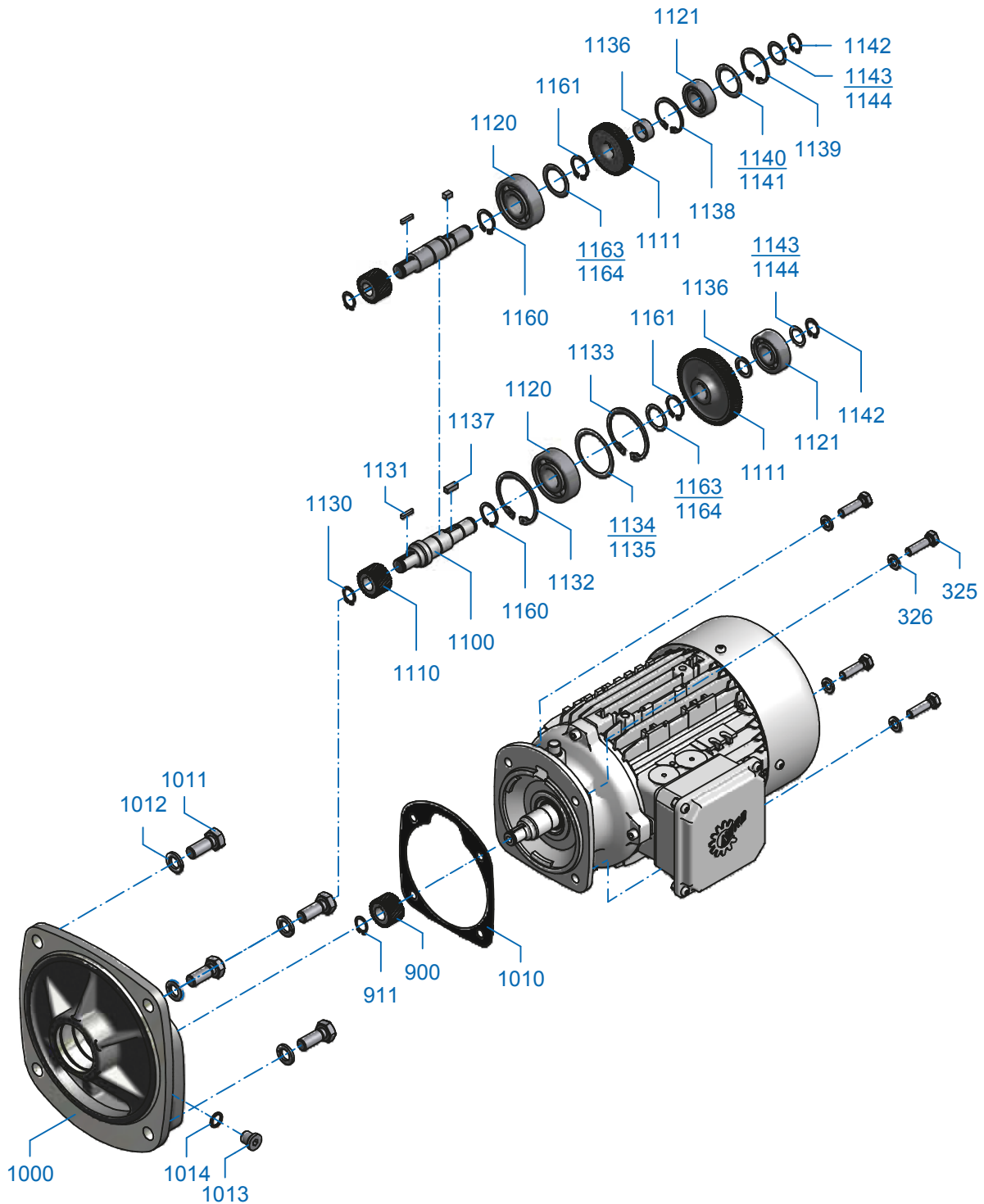


Anbaugehäuse für Stirnrad-Schneckengetriebe

Add-on housing for Helical-Worm Gear Unit

Reducteurs supplémentaire pour Reducteurs à roue et vis sans fin

EB 5089006E3 #1





ES

325	Tornillo
326	Arandela elástica
900	Piñón de accionamiento
910	Chaveta
911	Arandela de retención
1000	Cárter adicional
1010	Junta de motor
1011	Tornillo
1012	Arandela elástica
1013	Tornillo
1014	Junta de obturación
1100	Eje intermedio
1110	Piñón de accionamiento
1111	Rueda motriz
1120	Rodamiento
1121	Rodamiento
1130	Arandela de retención
1131	Chaveta
1132	Arandela de retención
1133	Arandela de retención
1134	Arandela de ajuste
1135	Arandela de ajuste
1136	Casquillo de caucho-metal
1137	Chaveta
1138	Arandela de retención
1139	Casquillo de caucho-metal
1140	Arandela de ajuste
1141	Arandela de ajuste
1142	Arandela de retención
1143	Arandela de ajuste
1144	Arandela de ajuste
1160	Arandela de retención
1161	Arandela de retención
1163	Arandela de ajuste
1164	Arandela de ajuste

IT

325	Vite
326	Rosetta elastica
900	Pignone
910	Linguetta
911	Anello di sicurezza
1000	Carcassa
1010	Guarnizione del motore
1011	Vite
1012	Rosetta elastica
1013	Vite
1014	Anello di tenuta
1100	Albero di rinvio
1110	Albero del pignone motore
1111	Ruota motrice
1120	Cuscinetti volventi
1121	Cuscinetti volventi
1130	Anello di sicurezza
1131	Linguetta di aggiustamento
1132	Anello di sicurezza
1133	Anello di sicurezza
1134	Spessore di rasamento
1135	Spessore di rasamento
1136	Boccola di metallo oscillante
1137	Linguetta di aggiustamento
1138	Anello di sicurezza
1139	Anello di sicurezza
1140	Spessore di rasamento
1141	Spessore di rasamento
1142	Anello di sicurezza
1143	Spessore di rasamento
1144	Spessore di rasamento
1160	Anello di sicurezza
1161	Anello di sicurezza
1163	Spessore di rasamento
1164	Spessore di rasamento

PT

325	Parafuso
326	Arruela elástica
900	Pinhão de acionamento
910	Chaveta
911	Anel de segurança
1000	Carcaça aplicada
1010	Vedação do motor
1011	Parafuso
1012	Modulo Disco retracti
1013	Parafuso
1014	Anilha de vedação
1100	Veio intermédio
1110	Pinhão de accionamento
1111	Roda de accionamento
1120	Rolamento cilíndrico
1121	Rolamento cilíndrico
1130	Anel de Trava
1131	Chaveta de veio
1132	Anel de segurança
1133	Anel de segurança
1134	Arruela espaçadora
1135	Arruela espaçadora
1136	Casquilho sinobloco
1137	Chaveta de veio
1138	Anel de segurança
1139	Anel de segurança
1140	Arruela espaçadora
1141	Arruela espaçadora
1142	Anel de segurança
1143	Arruela espaçadora
1144	Arruela espaçadora
1160	Anel de Trava
1161	Anel de Trava
1163	Arruela espaçadora
1164	Arruela espaçadora

Datos de contacto / Dati del contatto / Dados de contacto:

Empresa / Azienda / Empresa:

Calle / Via / Rua:

Ciudad / Città / Cidade:

CP / CAP/

Código Postal:

Teléfono / Telefono / Telefone:

Fax:

E-mail:

ES

Esta lista de piezas de repuesto NORD responde a una configuración normalizada de los reductores NORD. Para facilitar la localización de piezas de repuesto y la realización de pedidos suplementarios, al final de la lista de piezas de repuesto encontrará un formulario de pedido con instrucciones importantes para elegir las piezas correctas.

En caso de duda, estamos a su disposición. Encontrará su persona de contacto local en <http://locator.nord.com>.

IT

Questo elenco dei pezzi di ricambio NORD comprende una rappresentazione standard dei riduttori NORD. Per semplificare le operazioni di individuazione ed ordine dei pezzi di ricambio, alla fine dell'elenco dei pezzi di ricambio è disponibile un modulo ordini con importanti indicazioni per la definizione dei pezzi corretti.




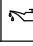


Per eventuali richieste NORD è a completa disposizione dei clienti. Il contatto NORD a livello locale è riportato all'indirizzo <http://locator.nord.com>.

PT

Esta lista de peças sobresselentes da NORD contém uma ilustração estandardizada dos reductores NORD. Para facilitar o encontro e encomenda de peças sobresselentes, dispõe no fim da lista de peças sobresselentes de um formulário de encomenda com indicações importantes relativas à determinação das peças certas.

Encontramo-nos disponíveis para quaisquer dúvidas ou questões. Aceda a <http://locator.nord.com> para encontrar a sua pessoa de contacto local.

Explicación de la placa de características
Spiegazione della targhetta
Esclarecimento da placa de características

 NORD DRIVESYSTEMS Getriebebau NORD GmbH & Co.KG D-22941 Bargteheide/Hamburg		 1 085 03470
Type SK 9282ASH - IEC280 - 280S/4		2
		2
		S1
		3
		2010
		4
No. 200537905 - 100 12596508		5
M2 12971 Nm	6	i 26,89
	9	M3
	10	
P1 75 kW	7	n2 52
	11	min ⁻¹
 1277 kg	8	 CLP PG 220 / 55L
	12	
 1234567890		13
		fB 1,3
		14
www.nord.com		

ES

IT

PT

- 1 Matriz – código de barras
- 2 Tipo de reductor NORD
- 3 Tipo de funcionamiento
- 4 Año de fabricación
- 5 Número de fabricación
- 6 Par nominal de salida del reductor
- 7 Potencia de accionamiento
- 8 Peso según el modelo solicitado
- 9 Relación de reducción total
- 10 Posición de montaje
- 11 Régimen nominal de salida del reductor
- 12 Tipo, viscosidad y cantidad de lubricante
- 13 Número de material de cliente
- 14 Factor de servicio

- 1 Matrice - codice a barre
Modello riduttore NORD
- 3 Modalità operative
- 4 Anno di produzione
- 5 Numero di matricola
- 6 Coppia nominale dell'albero di uscita del riduttore
- 7 Potenza in ingresso
- 8 Peso secondo la versione dell'ordine
- 9 Rapporto di trasmissione complessivo del riduttore
- 10 Posizione di montaggio
- 11 Numero di giri nominale dell'albero di uscita del riduttore
- 12 Tipo, viscosità e quantità del lubrificante
- 13 Codice materiale cliente
- 14 Fattore operativo

- 1 Código de barras Matrix
- 2 Tipo de caixa redutora NORD
- 3 Modo de funcionamento
- 4 Ano de fabrico
- 5 Número de série
- 6 Binário nominal do eixo de saída da caixa redutora
- 7 Potência de entrada
- 8 Peso de acordo com a execução da encomenda
- 9 Relação de transmissão
- 10 Posições de montagem
- 11 Rotação nominal do eixo de saída da caixa redutora
- 12 Tipo, viscosidade e quantidade de lubrificante
- 13 Código do cliente
- 14 Factor de serviço

Pedido de piezas de repuesto / Ordine del pezzo di ricambio / Encomenda de peças sobresselentes:

Denominación / Descrizione / Designação:

N.º pos. / Cod. / N.º Pos.:

Unidades / Numero pezzi / Quantidade:

Tipo de reductor / Modello riduttore / Tipo de caixa redutora:

Número de fabricación / Numero di matricola / Número de série:

Getriebebau NORD GmbH & Co. KG
Getriebebau-Nord-Strasse 1
22941 Bargteheide
+49 (0) 4532 / 289 - 0
+49 (0) 4532 / 289 - 2253
info@nord.com, www.nord.com