



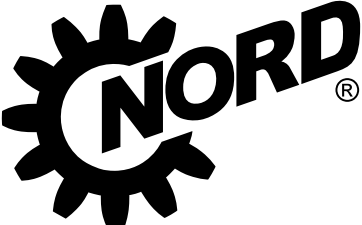
DE EN JP

PL1021

Ersatzteilkatalog Flachgetriebe


Spare parts catalogue Parallel Shaft Gearboxes

平行軸[⊠]車[⊠]置交換部品カタログ


DRIVESYSTEMS

Allgemeine Ersatzteile

General parts list

 合パーツリスト

Flachgetriebe

Parallel Shaft Gear Units

平行軸車置



SK 0182 NB	4 - 5
SK 1282 - SK 5282	4 - 5
SK 0282 NB	6 - 9
SK 6282 - SK 11282	6 - 9
SK 1382 NB	10 - 13
SK 6382 - SK 12382	10 - 13
SK 0182.1 + SK 1282.1	14 - 17
SK 0282.1 + SK 1382.1	14 - 17
SK 10382.1	18 - 21
SK 11382.1	18 - 21
SK 1282 - SK 5282	Abtriebswelle VL / Output shaft / アウトプットシャフト.....	22 - 23
SK 1382 - SK 5382	Abtriebswelle VL / Output shaft / アウトプットシャフト.....	22 - 23
SK 1282.1 + SK 1382.1	Abtriebswelle VL / Output shaft / アウトプットシャフト.....	24 - 25
SK 6282 - SK 11282	Abtriebswelle VL / Output shaft / アウトプットシャフト.....	26 - 27
SK 6382 - SK 12382	Abtriebswelle VL / Output shaft / アウトプットシャフト.....	26 - 27
SK 1282 - SK 9282	Abtriebswelle VL 2 + VL 3 / Output shaft / アウトプットシャフト.....	28 - 29
SK 1382 - SK 9382	Abtriebswelle VL 2 + VL 3 / Output shaft / アウトプットシャフト.....	28 - 29
SK 1282.1 + SK 1382.1	Abtriebswelle VL 2 + VL 3 / Output shaft / アウトプットシャフト.....	30 - 31
SK 10282 + SK 11282	Abtriebswelle VL 2 / Output shaft / アウトプットシャフト.....	32 - 33
SK 12382	Abtriebswelle VL 2 / Output shaft / アウトプットシャフト.....	32 - 33
SK 10282.1	Abtriebswelle VL 2 / Output shaft / アウトプットシャフト.....	34 - 35
SK 11382.1	Abtriebswelle VL 2 / Output shaft / アウトプットシャフト.....	34 - 35
SK 10282 + SK 11282	Abtriebswelle VL 3 / Output shaft / アウトプットシャフト.....	36 - 37
SK 12382	Abtriebswelle VL 3 / Output shaft / アウトプットシャフト.....	36 - 37
SK 10382.1	Abtriebswelle VL 3 / Output shaft / アウトプットシャフト.....	38 - 39
SK 11382.1	Abtriebswelle VL 3 / Output shaft / アウトプットシャフト.....	38 - 39
SK 1282 - SK 9282	Abtriebswelle VL 4 / Output shaft / アウトプットシャフト.....	40 - 41
SK 1382 - SK 9382	Abtriebswelle VL 4 / Output shaft / アウトプットシャフト.....	40 - 41
SK 10282 + SK 10382	Abtriebswelle VL 4 / Output shaft / アウトプットシャフト.....	42 - 43
SK 11282 + SK 11382	Abtriebswelle VL 4 / Output shaft / アウトプットシャフト.....	42 - 43
SK 12382	Abtriebswelle VL 4 / Output shaft / アウトプットシャフト.....	42 - 43
SK 2382 - SK 5382	Anbaugehäuse / Add-on housing / 取付ハウジング.....	44 - 45
SK 1282/02 - SK 5282/12, SK 1282.1/02		
SK 1282/03 - SK 5282/13, SK 6382/22 - SK 11382/52, SK 6382/23 - SK 11382/53		
SK 10382.1/52 + SK 11382.1/53		
Doppelgetriebe / Double gear unit / ダブルギヤユニット	46 - 47
Bestellangaben / Order details / 注文詳細.....		48 - 49

Motor parts see spare parts catalogue PL1090

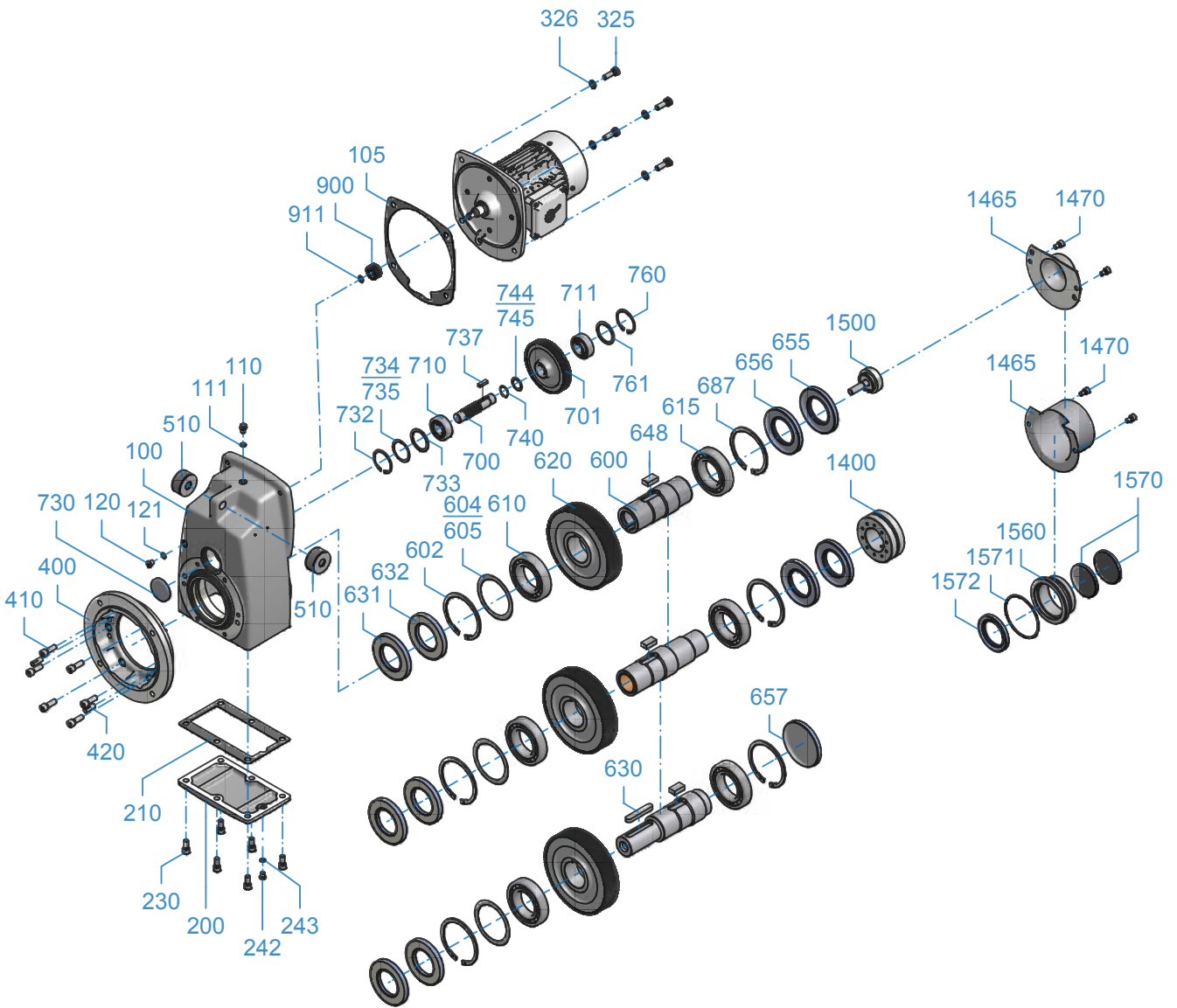
Motor parts see spare parts catalogue PL1090

モータ部品の交換部品カタログ PL1090



Flachgetriebe
Parallel Shaft Gear Unit
平行軸⊠車⊠置

EB 8429001E #1





DE	EN	JP	
100	Gehäuse	100	ハウジング
105	Dichtung	105	シール
110	Schraube	110	ネジ
111	Dichtung	111	シール
120	Schraube	120	ネジ
121	Dichtung	121	シール
200	Gehäusedeckel	200	ハウジングカバー
210	Dichtung	210	シール
230	Schraube	230	ネジ
242	Schraube	242	ネジ
243	Dichtung	243	シール
325	Schraube	325	ネジ
326	Federring	326	ばね座金
400	Flansch	400	フランジ
410	Schraube	410	ネジ
420	Stift	420	ピン
510	Schwingmetallbuchse	510	ラバーボンドメタルブッシュ
600	Abtriebswelle	600	アウトプットシャフト
602	Sicherungsring	602	サークリップ
604	Passscheibe	604	シム
605	Passscheibe	605	シム
610	Wälzlager	610	☒がり軸受
615	Wälzlager	615	☒がり軸受
620	Abtriebsrad	620	アウトプットギヤ
630	Passfeder	630	平行キー
631	Wellendichtring	631	シャフトシールリング
632	Wellendichtring	632	シャフトシールリング
648	Passfeder	648	平行キー
655	Wellendichtring	655	シャフトシールリング
656	Wellendichtring	656	シャフトシールリング
657	Verschlusskappe	657	シーリングキャップ
687	Sicherungsring	687	サークリップ
700	Ritzelwelle	700	ピニオンシャフト
701	Antriebsrad	701	ドライブギヤ
710	Wälzlager	710	☒がり軸受
711	Wälzlager	711	☒がり軸受
730	Verschlusskappe	730	シーリングキャップ
732	Sicherungsring	732	サークリップ
733	Stützscheibe	733	サポートディスク
734	Passscheibe	734	シム
735	Passscheibe	735	シム
737	Passfeder	737	平行キー
740	Sicherungsring	740	サークリップ
744	Passscheibe	744	シム
745	Passscheibe	745	シム
760	Sicherungsring	760	サークリップ
761	Stützscheibe	761	サポートディスク
900	Antriebsritzel	900	ドライビングピニオン
911	Sicherungsring	911	サークリップ
1400	Baugruppe Schrumpfscheibe	1400	モジュールシュリンクディスク
1465	Haube	1465	カバー
1470	Schraube	1470	ネジ
1500	Baugruppe Befestigungselement	1500	モジュール 固定エレメント
1560	Buchse	1560	ソケット
1570	Verschlusskappe	1570	シーリングキャップ
1571	O-Ring	1571	Oリング
1572	Wellendichtring	1572	シャフトシールリング

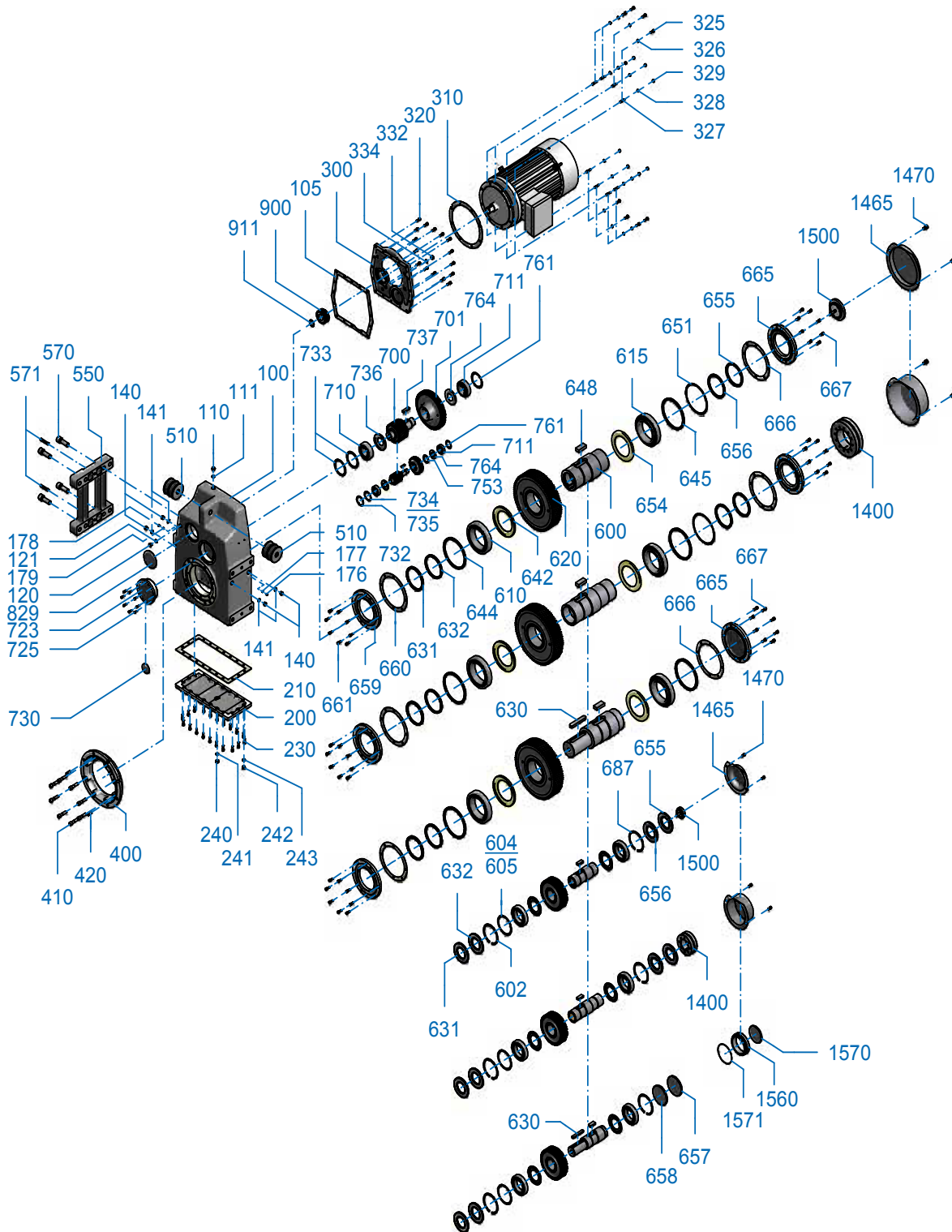


DE	EN	JP	
100	Gehäuse	100	ハウジング
105	Dichtung	105	シール
110	Schraube	110	ネジ
111	Dichtung	111	シール
120	Schraube	120	ネジ
121	Dichtung	121	シール
140	Schraube	140	ネジ
141	Dichtung	141	シール
176	Schraube	176	ネジ
177	Dichtung	177	シール
178	Schraube	178	ネジ
179	Dichtung	179	シール
200	Gehäusedeckel	200	ハウジングカバー
210	Dichtung	210	シール
230	Schraube	230	ネジ
240	Schraube	240	ネジ
241	Dichtung	241	シール
242	Schraube	242	ネジ
243	Dichtung	243	シール
300	Getriebedeckel	300	ギヤユニットカバー
310	Dichtung	310	シール
320	Schraube	320	ネジ
325	Schraube	325	ネジ
326	Federring	326	ばね座金
327	Stiftschraube	327	ねじ付スタッド
328	Federring	328	ばね座金
329	Sechskantmutter	329	六角ナット
332	Schraube	332	ネジ
334	Dichtung	334	シール
400	Flansch	400	フランジ
410	Schraube	410	ネジ
420	Stift	420	ピン
510	Schwingmetallbuchse	510	ラバーボンドメタルブッシュ
550	Fußplatte	550	ベースプレート
570	Schraube	570	ネジ
571	Stift	571	ピン
600	Abtriebswelle	600	アウトプットシャフト
602	Sicherungsring	602	サークリップ
604	Passscheibe	604	シム
605	Passscheibe	605	シム
610	Wälzlager	610	☒がり軸受
615	Wälzlager	615	☒がり軸受
620	Abtriebsrad	620	アウトプットギヤ
630	Passfeder	630	平行キー
631	Wellendichtring	631	シャフトシールリング
632	Wellendichtring	632	シャフトシールリング
642	Nilosring	642	ニロスリング
644	Distanzbuchse	644	スペーサ
645	Distanzbuchse	645	スペーサ
648	Passfeder	648	平行キー
651	Stützscheibe	651	サポートディスク
654	Nilosring	654	ニロスリング
↓		↓	



Flachgetriebe
Parallel Shaft Gear Unit
平行軸⊠車⊠置

EB 8949001E3 #1





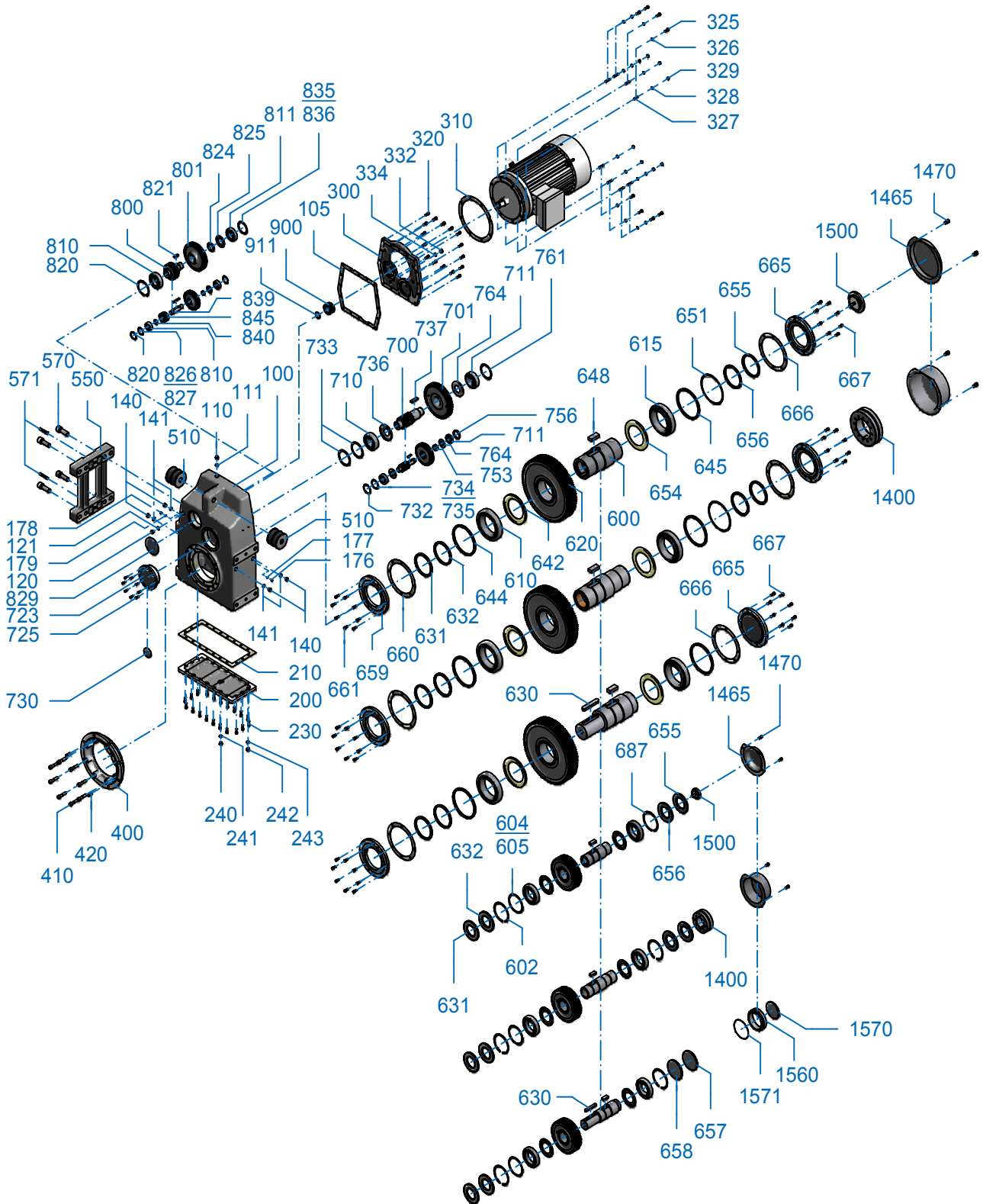
↑ DE	↑ EN	↑ JP			
655	Wellendichtring	655	Radial shaft seal	655	シャフトシールリング
656	Wellendichtring	656	Radial shaft seal	656	シャフトシールリング
657	Verschlusskappe	657	Sealing cap	657	シーリングキャップ
658	Verschlusskappe	658	Sealing cap	658	シーリングキャップ
659	Lagerdeckel	659	Bearing cover	659	ベアリングカバー
660	Dichtung	660	Seal	660	シール
661	Schraube	661	Screw	661	ネジ
665	Lagerdeckel	665	Bearing cover	665	ベアリングカバー
666	Dichtung	666	Seal	666	シール
667	Schraube	667	Screw	667	ネジ
687	Sicherungsring	687	Circlip	687	サークリップ
700	Ritzelwelle	700	Pinion shaft	700	ピニオンシャフト
701	Antriebsrad	701	Drive gear	701	ドライブギヤ
710	Wälzlager	710	Roller bearing	710	☒がり軸受
711	Wälzlager	711	Roller bearing	711	☒がり軸受
723	Lagerdeckel	723	Bearing cover	723	ベアリングカバー
725	Schraube	725	Screw	725	ネジ
730	Verschlusskappe	730	Sealing cap	730	シーリングキャップ
732	Sicherungsring	732	Circlip	732	サークリップ
733	Stützscheibe	733	Support disc	733	サポートディスク
734	Passscheibe	734	Shim	734	シム
735	Passscheibe	735	Shim	735	シム
736	Nilosring	736	Nilos ring	736	ニロスリング
737	Passfeder	737	Key	737	平行キー
753	Buchse	753	Socket	753	ソケット
761	Stützscheibe	761	Support disc	761	サポートディスク
764	Nilosring	764	Nilos ring	764	ニロスリング
829	Verschlusskappe	829	Sealing cap	829	シーリングキャップ
900	Antriebsritzel	900	Driving pinion	900	ドライビングピニオン
911	Sicherungsring	911	Circlip	911	サークリップ
1400	Baugruppe Schrumpfscheibe	1400	Assembly shrink disc	1400	モジュール シュリンクディスク
1465	Haube	1465	Cover	1465	カバー
1470	Schraube	1470	Screw	1470	ネジ
1500	Baugruppe Befestigungselement	1500	Module fastening element	1500	モジュール 固定エレメント
1560	Buchse	1560	Socket	1560	ソケット
1570	Verschlusskappe	1570	Sealing cap	1570	シーリングキャップ
1571	O-Ring	1571	O-ring	1571	Oリング



Flachgetriebe
Parallel Shaft Gear Unit

平行軸⊠車⊠置

EB 8949000E3 #1





DE	EN	JP			
100	Gehäuse	100	Housing	100	ハウジング
105	Dichtung	105	Seal	105	シール
110	Schraube	110	Screw	110	ネジ
111	Dichtung	111	Seal	111	シール
120	Schraube	120	Screw	120	ネジ
121	Dichtung	121	Seal	121	シール
140	Schraube	140	Screw	140	ネジ
141	Dichtung	141	Seal	141	シール
176	Schraube	176	Screw	176	ネジ
177	Dichtung	177	Seal	177	シール
178	Schraube	178	Screw	178	ネジ
179	Dichtung	179	Seal	179	シール
200	Gehäusedeckel	200	Housing cover	200	ハウジングカバー
210	Dichtung	210	Seal	210	シール
230	Schraube	230	Screw	230	ネジ
240	Schraube	240	Screw	240	ネジ
241	Dichtung	241	Seal	241	シール
242	Schraube	242	Screw	242	ネジ
243	Dichtung	243	Seal	243	シール
300	Getriebedeckel	300	Gear unit cover	300	ギヤユニットカバー
310	Dichtung	310	Seal	310	シール
320	Schraube	320	Screw	320	ネジ
325	Schraube	325	Screw	325	ネジ
326	Federring	326	Lock washer	326	ばね座金
327	Stiftschraube	327	Threaded Stud	327	ねじ付スタッド
328	Federring	328	Lock washer	328	ばね座金
329	Sechskantmutter	329	Hex nut	329	六角ナット
332	Schraube	332	Screw	332	ネジ
334	Dichtung	334	Seal	334	シール
400	Flansch	400	Flange	400	フランジ
410	Schraube	410	Screw	410	ネジ
420	Stift	420	Pin	420	ピン
510	Schwingmetallbuchse	510	Rubber bonded metal bush	510	ラバーボンドメタルブッシュ
550	Fußplatte	550	Base plate	550	ベースプレート
570	Schraube	570	Screw	570	ネジ
571	Stift	571	Pin	571	ピン
600	Abtriebswelle	600	Output shaft	600	アウトプットシャフト
602	Sicherungsring	602	Circlip	602	サークリップ
604	Passscheibe	604	Shim	604	シム
605	Passscheibe	605	Shim	605	シム
610	Wälzlager	610	Roller bearing	610	☒がり軸受
615	Wälzlager	615	Roller bearing	615	☒がり軸受
620	Abtriebsrad	620	Output gear	620	アウトプットギヤ
630	Passfeder	630	Key	630	平行キー
631	Wellendichtring	631	Radial shaft seal	631	シャフトシールリング
632	Wellendichtring	632	Radial shaft seal	632	シャフトシールリング
642	Nilosring	642	Nilos ring	642	ニロスリング
644	Distanzbuchse	644	Spacer	644	スペーサ
645	Distanzbuchse	645	Spacer	645	スペーサ
648	Passfeder	648	Key	648	平行キー



↑ DE	↑ EN	↑ JP	
651	Stützscheibe	651	サポートディスク
654	Nilosring	654	ニロスリング
655	Wellendichtring	655	シャフトシールリング
656	Wellendichtring	656	シャフトシールリング
657	Verschlusskappe	657	シーリングキャップ
658	Verschlusskappe	658	シーリングキャップ
659	Lagerdeckel	659	ベアリングカバー
660	Dichtung	660	シール
661	Schraube	661	ネジ
665	Lagerdeckel	665	ベアリングカバー
666	Dichtung	666	シール
667	Schraube	667	ネジ
687	Sicherungsring	687	サークリップ
700	Ritzelwelle	700	ピニオンシャフト
701	Antriebsrad	701	ドライブギヤ
710	Wälzlager	710	☒がり軸受
711	Wälzlager	711	☒がり軸受
723	Lagerdeckel	723	ベアリングカバー
725	Schraube	725	ネジ
730	Verschlusskappe	730	シーリングキャップ
732	Sicherungsring	732	サークリップ
733	Stützscheibe	733	サポートディスク
734	Passscheibe	734	シム
735	Passscheibe	735	シム
736	Nilosring	736	ニロスリング
737	Passfeder	737	平行キー
753	Buchse	753	ソケット
756	Buchse	756	ソケット
761	Stützscheibe	761	サポートディスク
764	Nilosring	764	ニロスリング
800	Ritzelwelle	800	ピニオンシャフト
801	Antriebsrad	801	ドライブギヤ
810	Wälzlager	810	☒がり軸受
811	Wälzlager	811	☒がり軸受
820	Sicherungsring	820	サークリップ
821	Passfeder	821	平行キー
824	Buchse	824	ソケット
825	Nilosring	825	ニロスリング
826	Passscheibe	826	シム
827	Passscheibe	827	シム
829	Verschlusskappe	829	シーリングキャップ
835	Passscheibe	835	シム
836	Passscheibe	836	シム
839	Welle	839	シャフト
840	Distanzbuchse	840	スペーサ
845	Ritzel	845	ピニオン
900	Antriebsritzel	900	ドライブングピニオン
911	Sicherungsring	911	サークリップ
1400	Baugruppe Schrumpfscheibe	1400	モジュール シュリンクディスク
1465	Haube	1465	カバー
1470	Schraube	1470	ネジ
1500	Baugruppe Befestigungselement	1500	モジュール 固定エレメント
1560	Buchse	1560	ソケット
1570	Verschlusskappe	1570	シーリングキャップ
1571	O-Ring	1571	Oリング

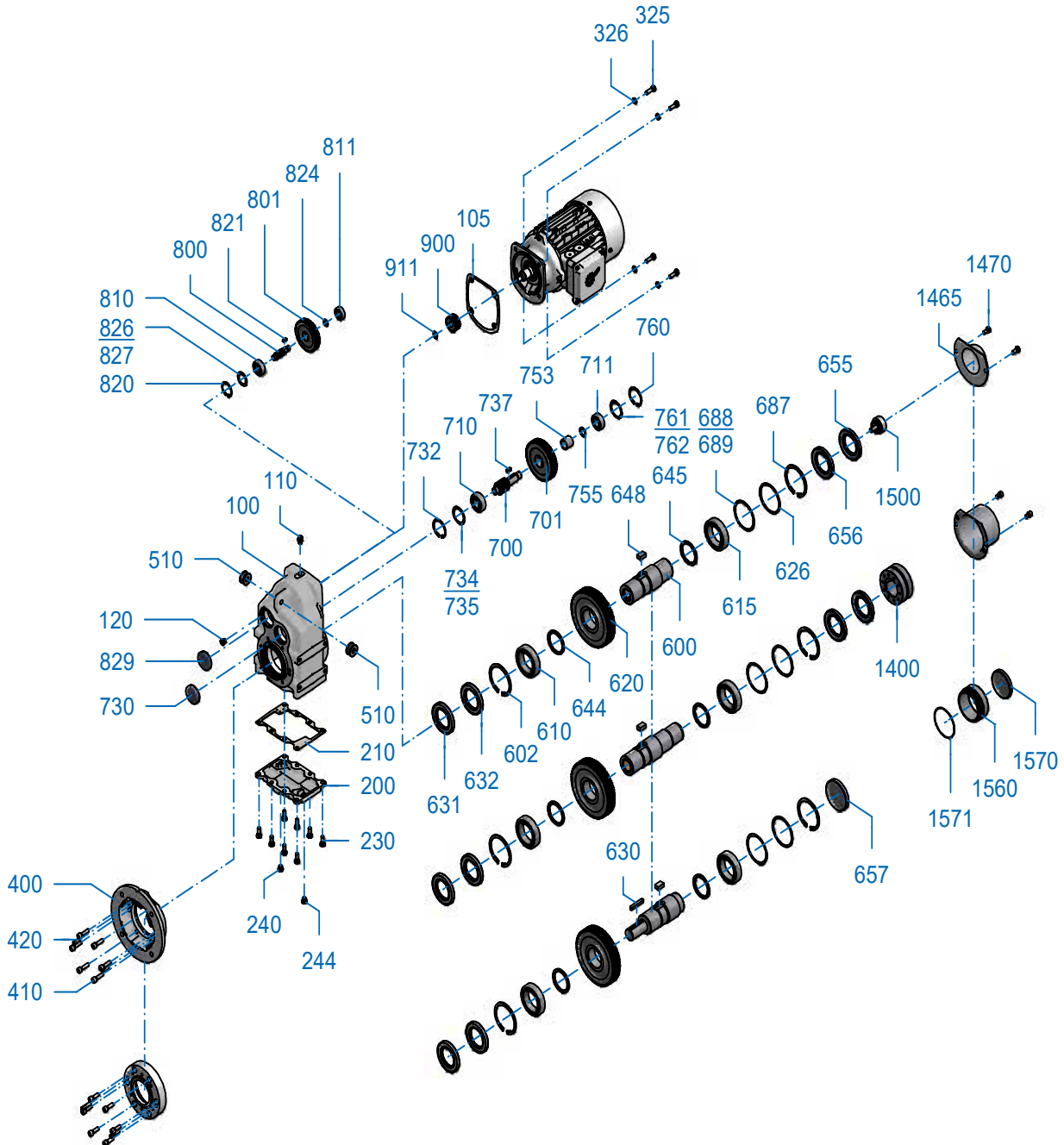
SK 0182.1+ SK 0282.1
SK 1282.1+ SK 1382.1



Flachgetriebe Parallel Shaft Gear Unit

平行軸 車 置

EB 8059000 #1



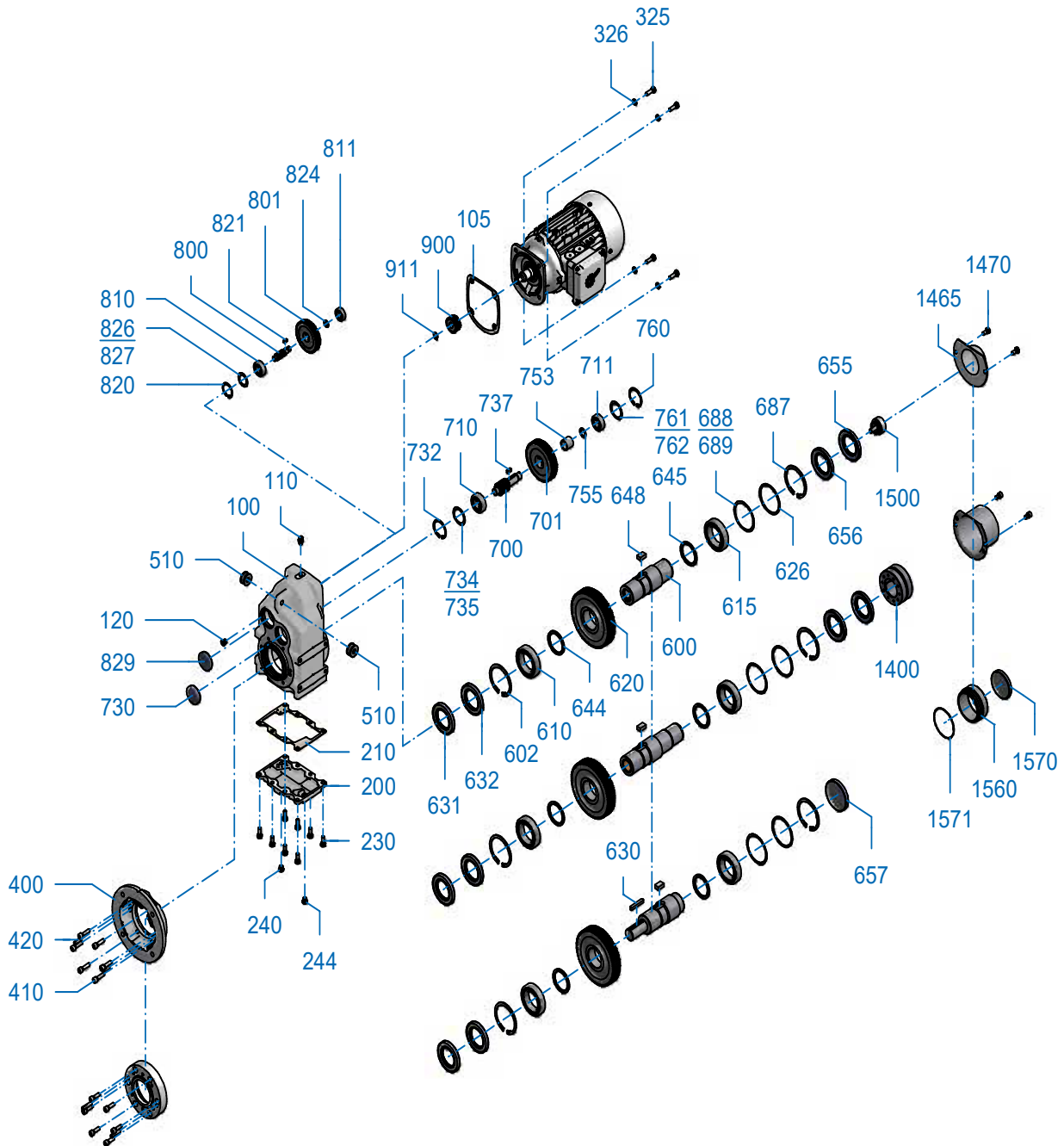


DE	EN	JP			
100	Gehäuse	100	Housing	100	ハウジング
105	Dichtung	105	Seal	105	シール
110	Schraube	110	Screw	110	ネジ
120	Schraube	120	Screw	120	ネジ
200	Gehäusedeckel	200	Housing cover	200	ハウジングカバー
210	Dichtung	210	Seal	210	シール
230	Schraube	230	Screw	230	ネジ
240	Schraube	240	Screw	240	ネジ
244	Schraube	244	Screw	244	ネジ
325	Schraube	325	Screw	325	ネジ
326	Federring	326	Lock washer	326	ばね座金
400	Flansch	400	Flange	400	フランジ
410	Schraube	410	Screw	410	ネジ
420	Stift	420	Pin	420	ピン
510	Schwingmetallbuchse	510	Rubber bonded metal bush	510	ラバーボンドメタルブッシュ
600	Abtriebswelle	600	Output shaft	600	アウトプットシャフト
602	Sicherungsring	602	Circlip	602	サークリップ
610	Wälzlager	610	Roller bearing	610	☒がり軸受
615	Wälzlager	615	Roller bearing	615	☒がり軸受
620	Abtriebsrad	620	Output gear	620	アウトプットギヤ
626	Stützscheibe	626	Support disc	626	サポートディスク
630	Passfeder	630	Key	630	平行キー
631	Wellendichtring	631	Radial shaft seal	631	シャフトシールリング
632	Wellendichtring	632	Radial shaft seal	632	シャフトシールリング
644	Distanzbuchse	644	Spacer	644	スペーサ
645	Distanzbuchse	645	Spacer	645	スペーサ
648	Passfeder	648	Key	648	平行キー
655	Wellendichtring	655	Radial shaft seal	655	シャフトシールリング
656	Wellendichtring	656	Radial shaft seal	656	シャフトシールリング
657	Verschlusskappe	657	Sealing cap	657	シーリングキャップ
687	Sicherungsring	687	Circlip	687	サークリップ
688	Passscheibe	688	Shim	688	シム
689	Passscheibe	689	Shim	689	シム
700	Ritzelwelle	700	Pinion shaft	700	ピニオンシャフト
701	Antriebsrad	701	Drive gear	701	ドライブギヤ
710	Wälzlager	710	Roller bearing	710	☒がり軸受
711	Wälzlager	711	Roller bearing	711	☒がり軸受
730	Verschlusskappe	730	Sealing cap	730	シーリングキャップ
732	Sicherungsring	732	Circlip	732	サークリップ
734	Passscheibe	734	Shim	734	シム
735	Passscheibe	735	Shim	735	シム
737	Passfeder	737	Key	737	平行キー
753	Buchse	753	Socket	753	ソケット
755	Distanzuchse	755	Spacer	755	スペーサ
756	Buchse	756	Socket	756	ソケット
760	Sicherungsring	760	Circlip	760	サークリップ
761	Stützscheibe	761	Support disc	761	サポートディスク
762	Passscheibe	762	Shim	762	シム
↓		↓		↓	



Flachgetriebe
Parallel Shaft Gear Unit
平行軸☒車☒置

EB 8059000 #1





↑ DE		↑ EN		↑ JP	
800	Ritzelwelle	800	Pinion shaft	800	ピニオンシャフト
801	Antriebsrad	801	Drive gear	801	ドライブギヤ
810	Wälzlager	810	Roller bearing	810	☒がり軸受
811	Wälzlager	811	Roller bearing	811	☒がり軸受
820	Sicherungsring	820	Circlip	820	サークリップ
821	Passfeder	821	Key	821	平行キー
824	Buchse	824	Socket	824	ソケット
826	Passscheibe	826	Shim	826	シム
827	Passscheibe	827	Shim	827	シム
829	Verschlusskappe	829	Sealing cap	829	シーリングキャップ
900	Antriebsritzel	900	Driving pinion	900	ドライビングピニオン
911	Sicherungsring	911	Circlip	911	サークリップ
1400	Baugruppe Schrumpfscheibe	1400	Module shrink disc	1400	モジュールシュリンクディスク
1465	Haube	1465	Cover	1465	カバー
1470	Schraube	1470	Screw	1470	ネジ
1500	Baugruppe Befestigungselement	1500	Module fastening element	1500	モジュール 固定エレメント
1560	Buchse	1560	Socket	1560	ソケット
1570	Verschlusskappe	1570	Sealing cap	1570	シーリングキャップ
1571	O-Ring	1571	O-ring	1571	Oリング

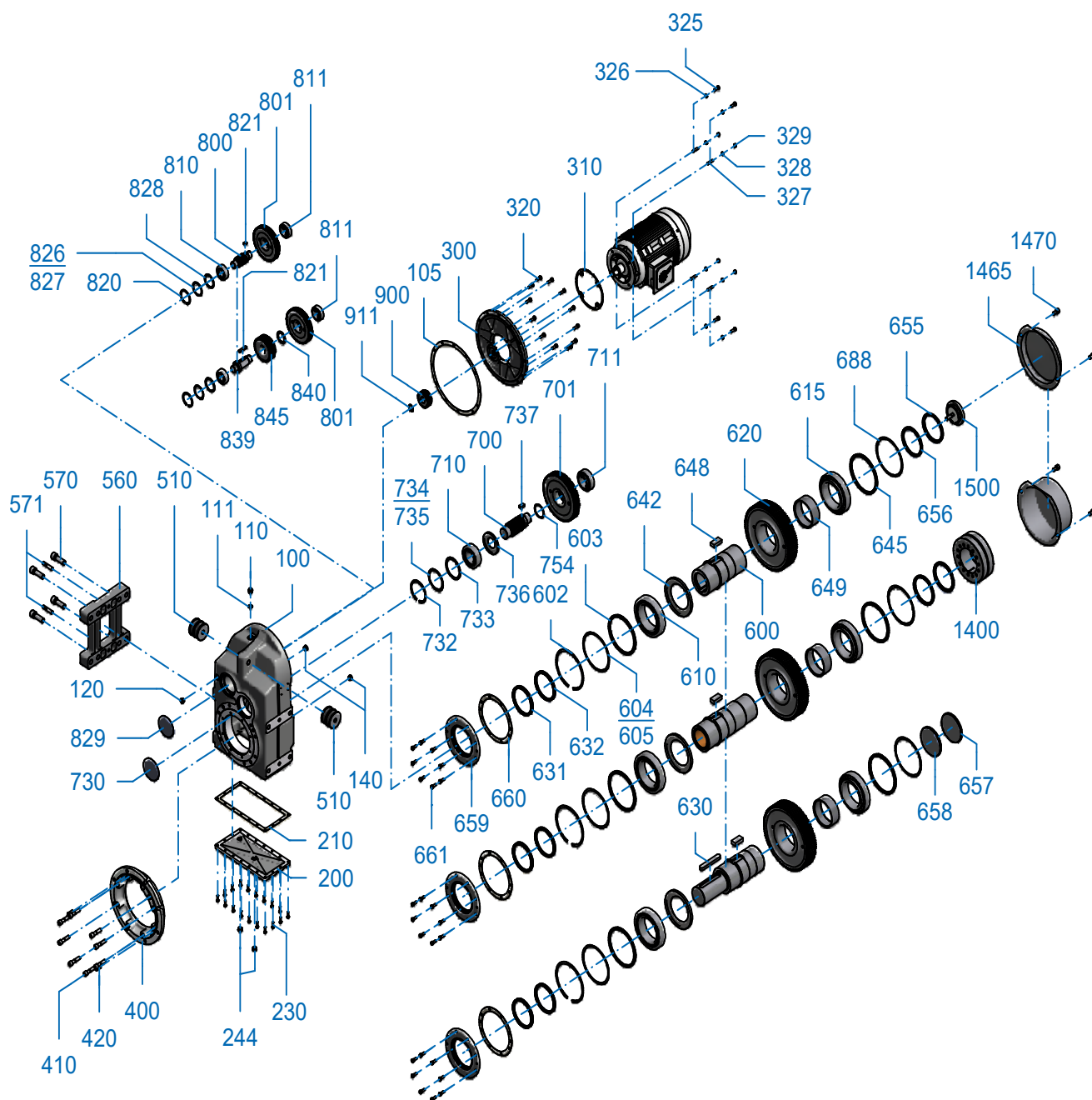
SK 10382.1
SK 11382.1



Flachgetriebe Parallel Shaft Gear Unit

平行軸×車×置

EB 8109000E1 #1





DE	EN	JP	
100	Gehäuse	100	ハウジング
105	Dichtung	105	シール
110	Schraube	110	ネジ
111	Dichtung	111	シール
120	Schraube	120	ネジ
140	Schraube	140	ネジ
200	Gehäusedeckel	200	ハウジングカバー
210	Dichtung	210	シール
230	Schraube	230	ネジ
244	Schraube	244	ネジ
300	Getriebedeckel	300	ギヤユニットカバー
310	Dichtung	310	シール
320	Schraube	320	ネジ
325	Schraube	325	ネジ
326	Federring	326	ばね座金
327	Stiftschraube	327	ねじ付スタッド
328	Federring	328	ばね座金
329	Sechskantmutter	329	六角ナット
400	Flansch	400	フランジ
410	Schraube	410	ネジ
420	Stift	420	ピン
510	Schwingmetallbuchse	510	ラバーボンドメタルブッシュ
560	Fußplatte	560	ベースプレート
570	Schraube	570	ネジ
571	Stift	571	ピン
600	Abtriebswelle	600	アウトプットシャフト
602	Sicherungsring	602	サークリップ
603	Stützscheibe	603	サポートディスク
604	Passscheibe	604	シム
605	Passscheibe	605	シム
610	Wälzlager	610	☒がり軸受
615	Wälzlager	615	☒がり軸受
620	Abtriebsrad	620	アウトプットギヤ
626	Stützscheibe	626	サポートディスク
630	Passfeder	630	平行キー
631	Wellendichtring	631	シャフトシールリング
632	Wellendichtring	632	シャフトシールリング
642	Nilosring	642	ニロスリング
645	Distanzbuchse	645	スペーサ
648	Passfeder	648	平行キー
649	Distanzbuchse	649	スペーサ
655	Wellendichtring	655	シャフトシールリング
656	Wellendichtring	656	シャフトシールリング
657	Verschlusskappe	657	シーリングキャップ
658	Verschlusskappe	658	シーリングキャップ
659	Lagerdeckel	659	ベアリングカバー
660	Dichtung	660	シール
661	Schraube	661	ネジ
688	Passscheibe	688	シム
↓	↓	↓	



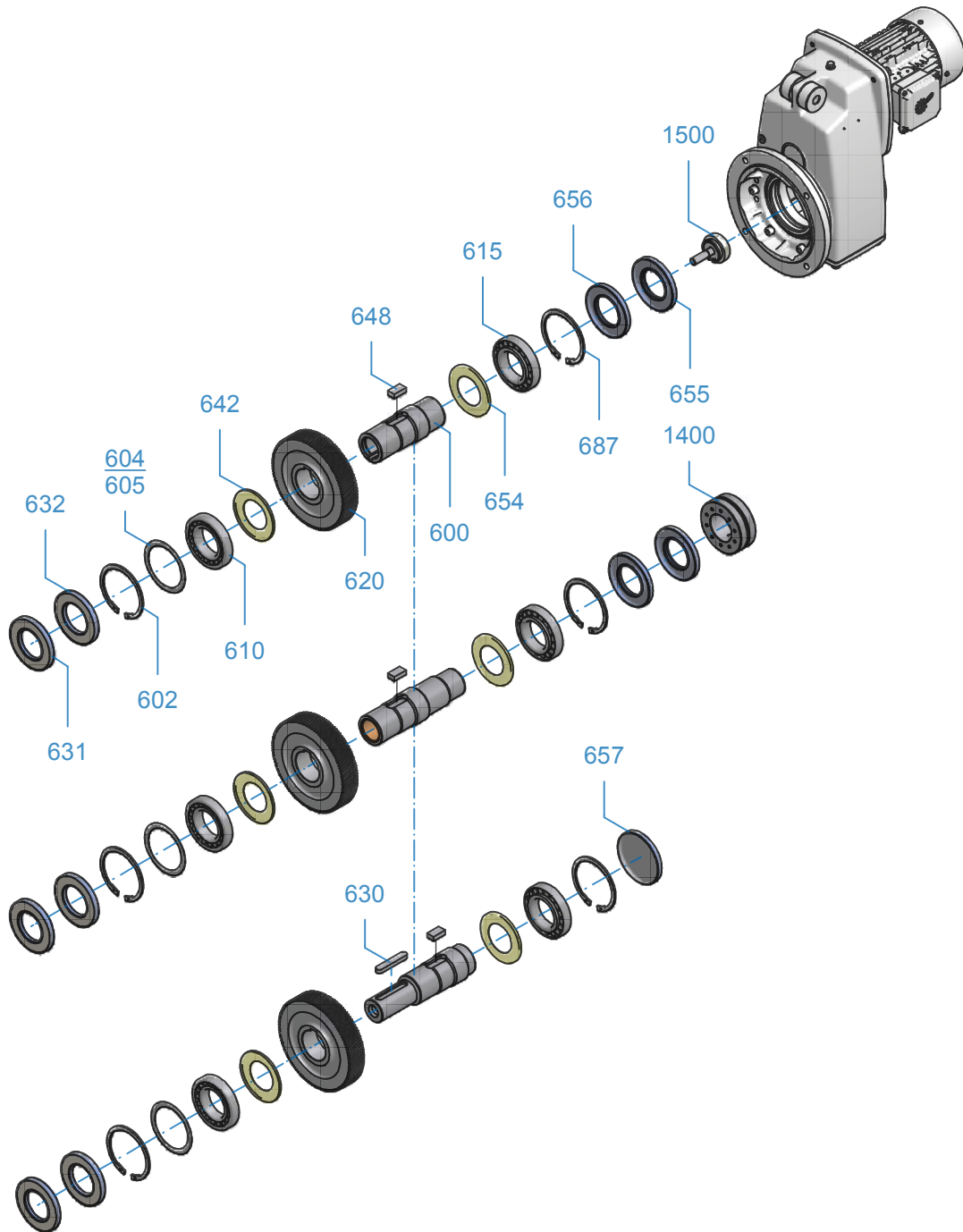
↑ DE		↑ EN		↑ JP	
700	Ritzelwelle	700	Pinion shaft	700	ピニオンシャフト
701	Antriebsrad	701	Drive gear	701	ドライブギヤ
710	Wälzlager	710	Roller bearing	710	☒がり軸受
711	Wälzlager	711	Roller bearing	711	☒がり軸受
730	Verschlusskappe	730	Sealing cap	730	シーリングキャップ
732	Sicherungsring	732	Circlip	732	サークリップ
733	Stützscheibe	733	Support disc	733	サポートディスク
734	Passscheibe	734	Shim	734	シム
735	Passscheibe	735	Shim	735	シム
736	Nilosring	736	Nilos ring	736	ニロスリング
737	Passfeder	737	Key	737	平行キー
754	Stützscheibe	754	Support disc	754	サポートディスク
800	Ritzelwelle	800	Pinion shaft	800	ピニオンシャフト
801	Antriebsrad	801	Drive gear	801	ドライブギヤ
810	Wälzlager	810	Roller bearing	810	☒がり軸受
811	Wälzlager	811	Roller bearing	811	☒がり軸受
820	Sicherungsring	820	Circlip	820	サークリップ
821	Passfeder	821	Key	821	平行キー
826	Passscheibe	826	Shim	826	シム
827	Passscheibe	827	Shim	827	シム
828	Stützscheibe	828	Support disc	828	サポートディスク
829	Verschlusskappe	829	Sealing cap	829	シーリングキャップ
839	Welle	839	Shaft	839	シャフト
840	Distanzbuchse	840	Spacer	840	スペーサ
845	Ritzel	845	Pinion	845	ピニオン
900	Antriebsritzel	900	Driving pinion	900	ドライビングピニオン
911	Sicherungsring	911	Circlip	911	サークリップ
1400	Baugruppe Schrumpfscheibe	1400	Assembly shrink disc	1400	モジュール シュリンクディスク
1465	Haube	1465	Cover	1465	カバー
1470	Schraube	1470	Screw	1470	ネジ
1500	Baugruppe Befestigungselement	1500	Module fastening element	1500	モジュール 固定エレメント

SK 1282 - 5282
SK 1382 - 5382



Abtriebswelle VL - Flachgetriebe
Output shaft VL - Parallel Shaft Gear Unit
アウトプットシャフト VL - 平行軸 \boxtimes 車 \boxtimes 置

EB 8429010E #1



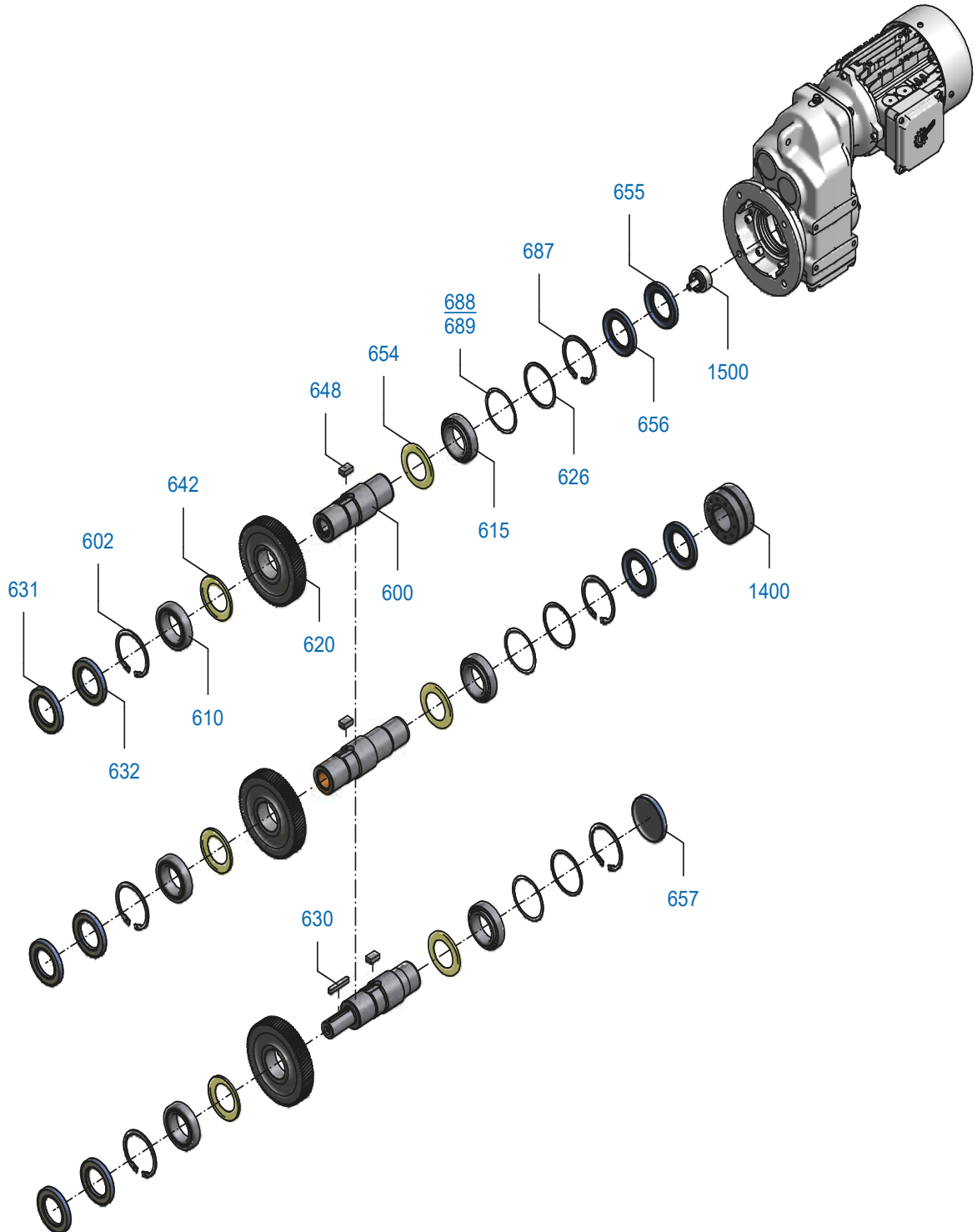


DE	EN	JP	
600	Abtriebswelle	600	アウトプットシャフト
602	Sicherungsring	602	サークリップ
604	Passscheibe	604	シム
605	Passscheibe	605	シム
610	Wälzlager	610	☒がり軸受
615	Wälzlager	615	☒がり軸受
620	Abtriebsrad	620	アウトプットギヤ
630	Passfeder	630	平行キー
631	Wellendichtring	631	シャフトシールリング
632	Wellendichtring	632	シャフトシールリング
642	Nilosring	642	ニロスリング
648	Passfeder	648	平行キー
654	Nilosring	654	ニロスリング
655	Wellendichtring	655	シャフトシールリング
656	Wellendichtring	656	シャフトシールリング
657	Verschlusskappe	657	シーリングキャップ
687	Sicherungsring	687	サークリップ
1400	Baugruppe Schrumpfscheibe	1400	モジュール シュリンクディスク
1500	Baugruppe Befestigungselement	1500	モジュール 固定エレメント



Abtriebswelle VL - Flachgetriebe
Output shaft VL - Parallel Shaft Gear Unit
 アウトプットシャフト VL - 平行軸⊠車⊠置

EB 8059000E #4





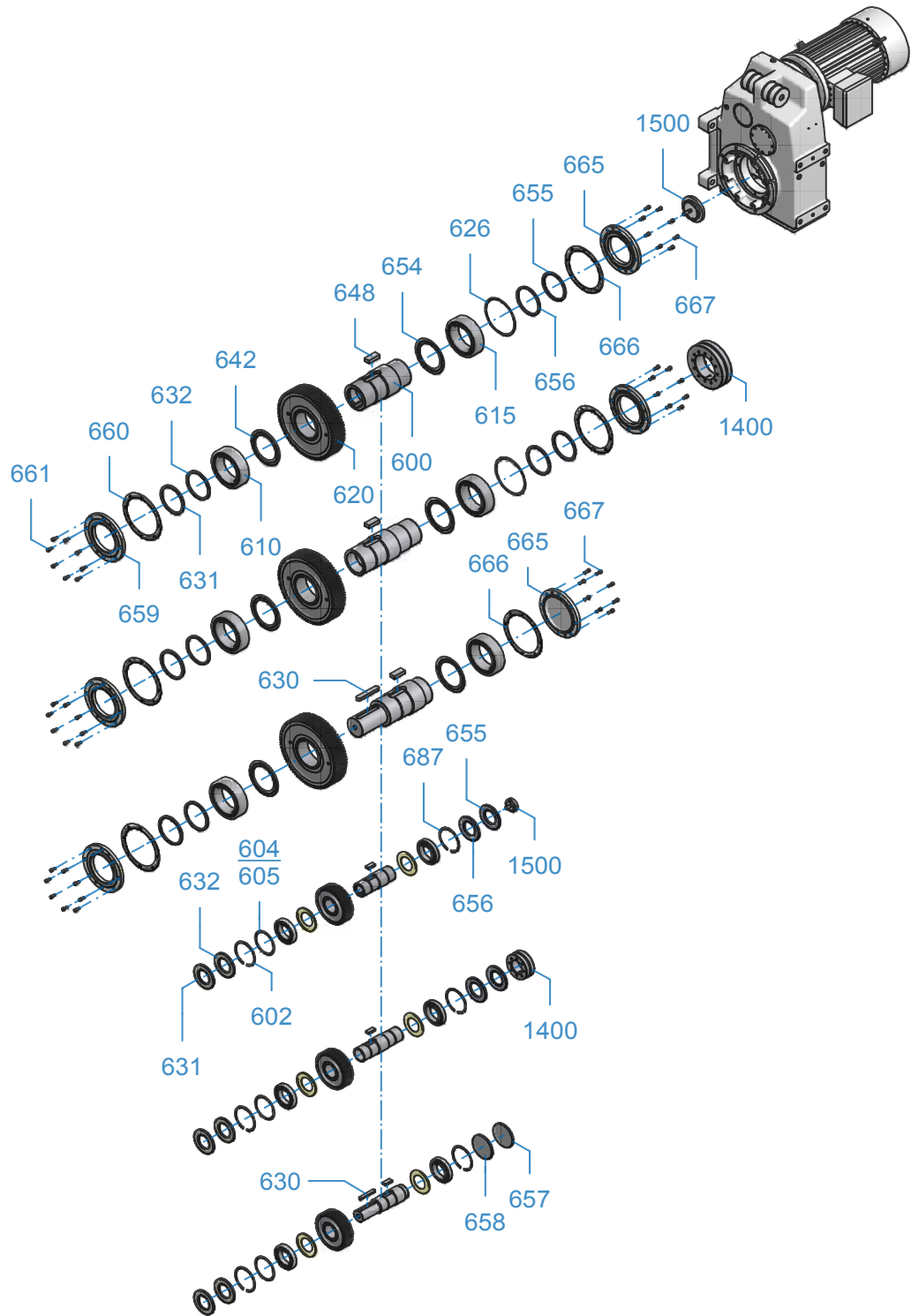
DE	EN	JP
600 Abtriebswelle	600 Output shaft	600 アウトプットシャフト
602 Sicherungsring	602 Circlip	602 サークリップ
610 Wälzlager	610 Roller bearing	610 ㊦がり軸受
615 Wälzlager	615 Roller bearing	615 ㊦がり軸受
620 Abtriebsrad	620 Output gear	620 アウトプットギヤ
626 Stützscheibe	626 Support disc	626 サポートディスク
630 Passfeder	630 Key	630 平行キー
631 Wellendichtring	631 Radial shaft seal	631 シャフトシールリング
632 Wellendichtring	632 Radial shaft seal	632 シャフトシールリング
642 Nilosring	642 Nilos ring	642 ニロスリング
648 Passfeder	648 Key	648 平行キー
654 Nilosring	654 Nilos ring	654 ニロスリング
655 Wellendichtring	655 Radial shaft seal	655 シャフトシールリング
656 Wellendichtring	656 Radial shaft seal	656 シャフトシールリング
657 Verschlusskappe	657 Sealing cap	657 シーリングキャップ
687 Sicherungsring	687 Circlip	687 サークリップ
688 Passscheibe	688 Shim	688 シム
689 Passscheibe	689 Shim	689 シム
1400 Baugruppe Schrumpfscheibe	1400 Module shrink disc assembly	1400 モジュール シュリンクディスク
1500 Baugruppe Befestigungselement	1500 Module fastening element	1500 モジュール 固定エレメント

SK 6282 - 11282
SK 6382 - 12382



Abtriebswelle VL - Flachgetriebe
Output shaft VL - Parallel Shaft Gear Unit
アウトプットシャフト VL - 平行軸 \boxtimes 車 \boxtimes 置

EB 8949004E #1



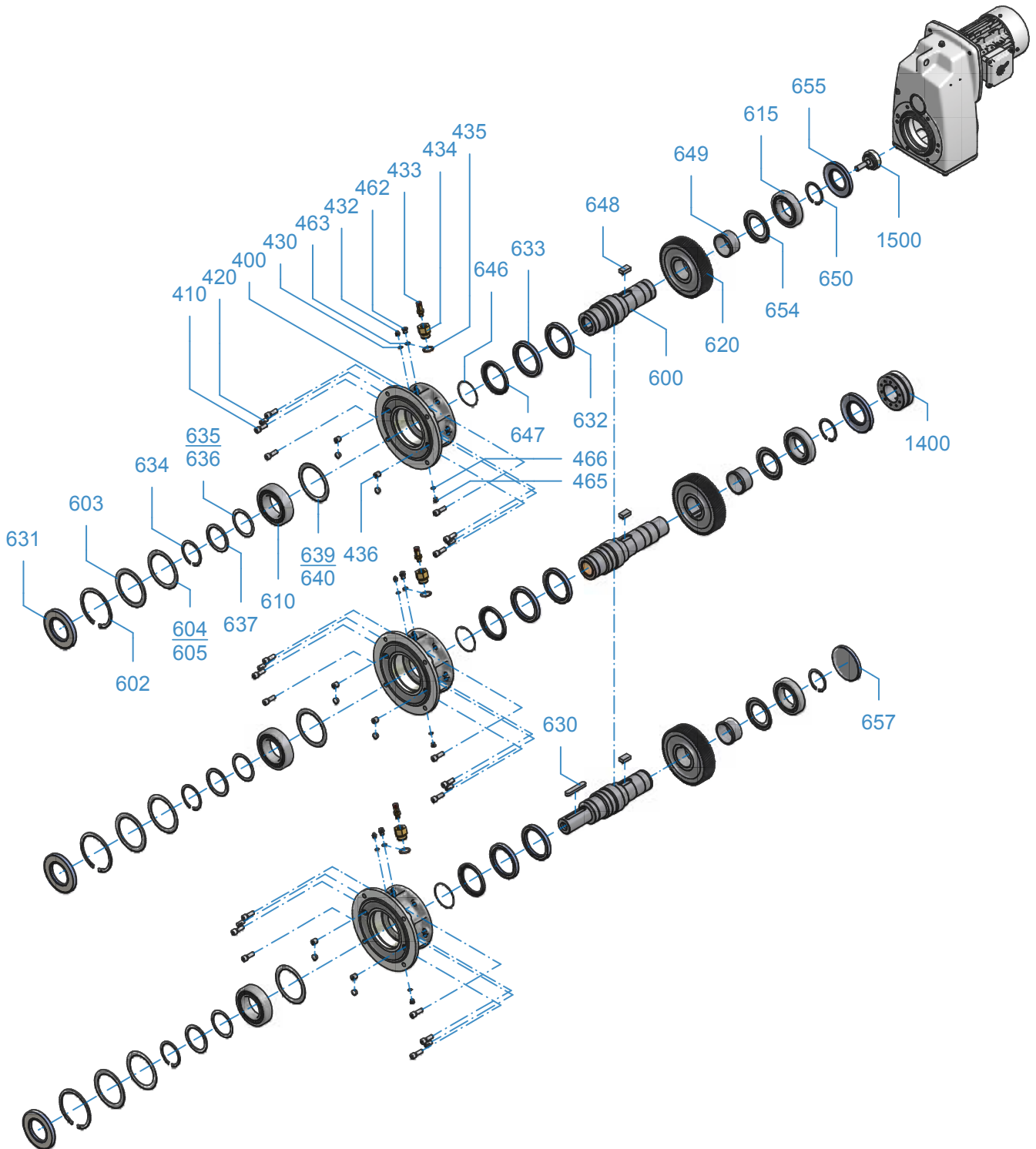


DE		EN		JP	
600	Abtriebswelle	600	Output shaft	600	アウトプットシャフト
602	Sicherungsring	602	Circlip	602	サークリップ
604	Passscheibe	604	Shim	604	シム
605	Passscheibe	605	Shim	605	シム
610	Wälzlager	610	Roller bearing	610	☒がり軸受
615	Wälzlager	615	Roller bearing	615	☒がり軸受
620	Abtriebsrad	620	Output gear	620	アウトプットギヤ
626	Stützscheibe	626	Support disc	626	サポートディスク
630	Passfeder	630	Key	630	平行キー
631	Wellendichtring	631	Radial shaft seal	631	シャフトシールリング
632	Wellendichtring	632	Radial shaft seal	632	シャフトシールリング
642	Nilosring	642	Nilos ring	642	ニロスリング
648	Passfeder	648	Key	648	平行キー
654	Nilosring	654	Nilos ring	654	ニロスリング
655	Wellendichtring	655	Radial shaft seal	655	シャフトシールリング
656	Wellendichtring	656	Radial shaft seal	656	シャフトシールリング
657	Verschlusskappe	657	Sealing cap	657	シーリングキャップ
658	Verschlusskappe	658	Sealing cap	658	シーリングキャップ
659	Lagerdeckel	659	Bearing cover	659	ベアリングカバー
660	Dichtung	660	Seal	660	シール
661	Schraube	661	Screw	661	ネジ
665	Lagerdeckel	665	Bearing cover	665	ベアリングカバー
666	Dichtung	666	Seal	666	シール
667	Schraube	667	Screw	667	ネジ
687	Sicherungsring	687	Circlip	687	サークリップ
1400	Baugruppe Sechrumpfscheibe	1400	Module Shrink disc	1400	モジュール シュリンクディスク
1500	Baugruppe Befestigungselement	1500	Module fastening element	1500	モジュール 固定エレメント



Abtriebswelle VL 2 + VL3 - Flachgetriebe
Output shaft VL2 + VL3 - Parallel Shaft Gear Unit
アウトプットシャフト VL 2 + VL3 - 平行軸 \boxtimes 車 \boxtimes 置

EB 8429200E #1



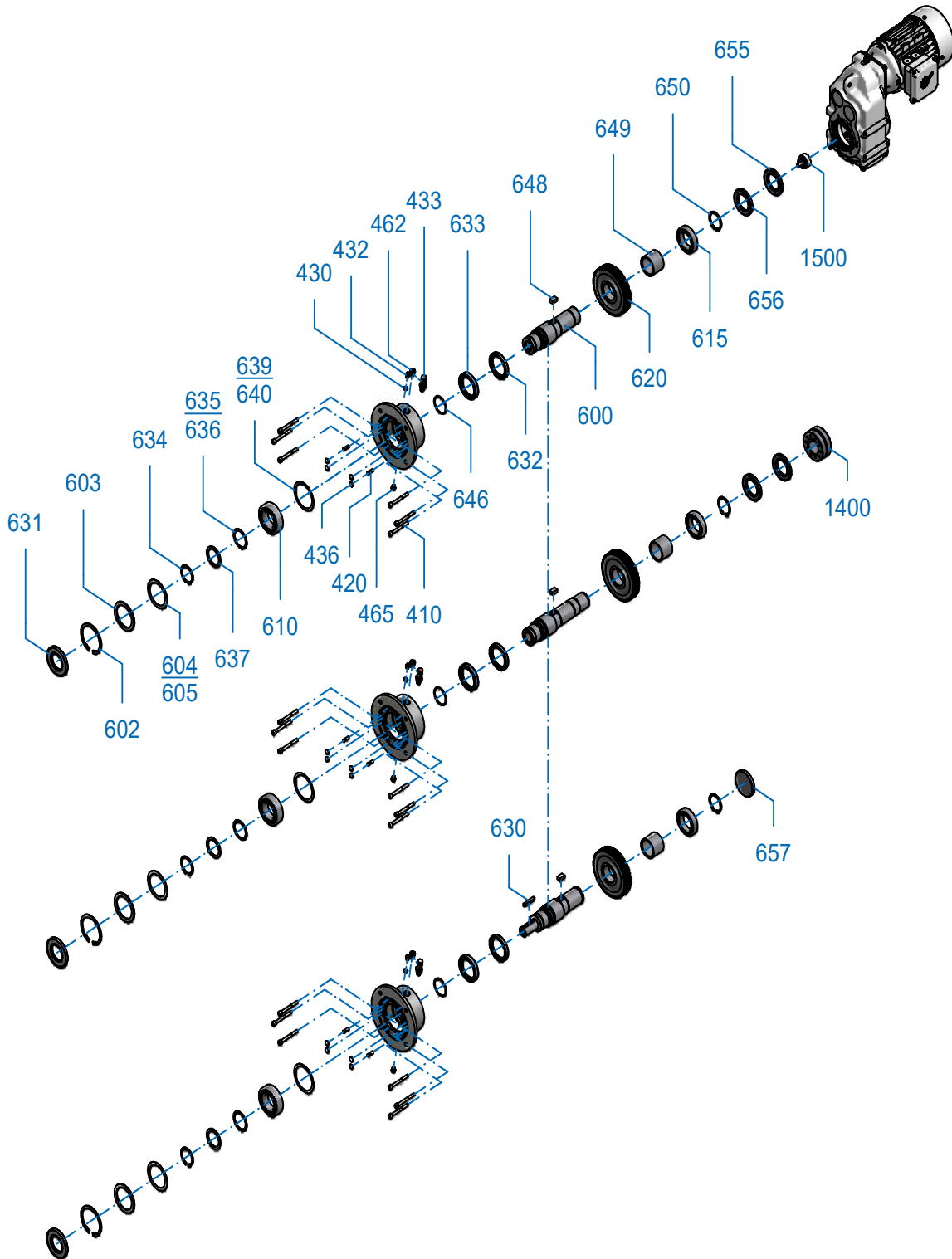


DE		EN		JP	
400	Flansch	400	Flange	400	フランジ
410	Schraube	410	Screw	410	ネジ
420	Stifte	420	Pins	420	ピン
430	Dichtung	430	Seal	430	シール
432	Schmiernippel	432	Lubricating nipple	432	潤滑ニップル
433	Ölstandsanzeige	433	Oil level indicator	433	オイルレベル表示
434	Reduzierring	434	Reduction ring	434	縮小リング
435	Dichtung	435	Seal	435	シール
436	Verschlussstopfen	436	Sealing plug	436	シーリングプラグ
463	Dichtung	463	Seal	463	シール
465	Schraube	465	Screw	465	ネジ
466	Dichtung	466	Seal	466	シール
600	Abtriebswelle	600	Output shaft	600	アウトプットシャフト
602	Sicherungsring	602	Circlip	602	サークリップ
603	Stützscheibe	603	Support disc	603	サポートディスク
604	Passscheibe	604	Shim	604	シム
605	Passscheibe	605	Shim	605	シム
610	Wälzlager	610	Roller bearing	610	☒がり軸受
615	Wälzlager	615	Roller bearing	615	☒がり軸受
620	Abtriebsrad	620	Output gear	620	アウトプットギヤ
630	Passfeder	630	Key	630	平行キー
631	Wellendichtring	631	Radial shaft seal	631	シャフトシールリング
632	Wellendichtring	632	Radial shaft seal	632	シャフトシールリング
633	Wellendichtring	633	Radial shaft seal	633	シャフトシールリング
634	Sicherungsring	634	Circlip	634	サークリップ
635	Passscheibe	635	Shim	635	シム
636	Passscheibe	636	Shim	636	シム
637	Stützscheibe	637	Support disc	637	サポートディスク
639	Passscheibe	639	Shim	639	シム
640	Passscheibe	640	Shim	640	シム
646	O-Ring	646	O-ring	646	Oリング
647	Dichtscheibe	647	Sealing washer	647	シーリングワッシャ
648	Passfeder	648	Key	648	平行キー
649	Distanzbuchse	649	Spacer	649	スペーサ
650	Sicherungsring	650	Circlip	650	サークリップ
654	Nilosring	654	Nilos ring	654	ニロスリング
655	Wellendichtring	655	Radial shaft seal	655	シャフトシールリング
657	Verschlusskappe	657	Sealing cap	657	シーリングキャップ
1400	Baugruppe Schrumpfscheibe	1400	Module shrink disc	1400	モジュールシュリンクディスク
1500	Baugruppe Befestigungselement	1500	Module fastening element	1500	モジュール 固定エレメント



Abtriebswelle VL 2 + VL3 - Flachgetriebe
Output shaft VL2 + VL3 - Parallel Shaft Gear Unit
 アウトプットシャフト VL 2 + VL3 - 平行軸 \boxtimes 車 \boxtimes 置

EB 8059000E #3



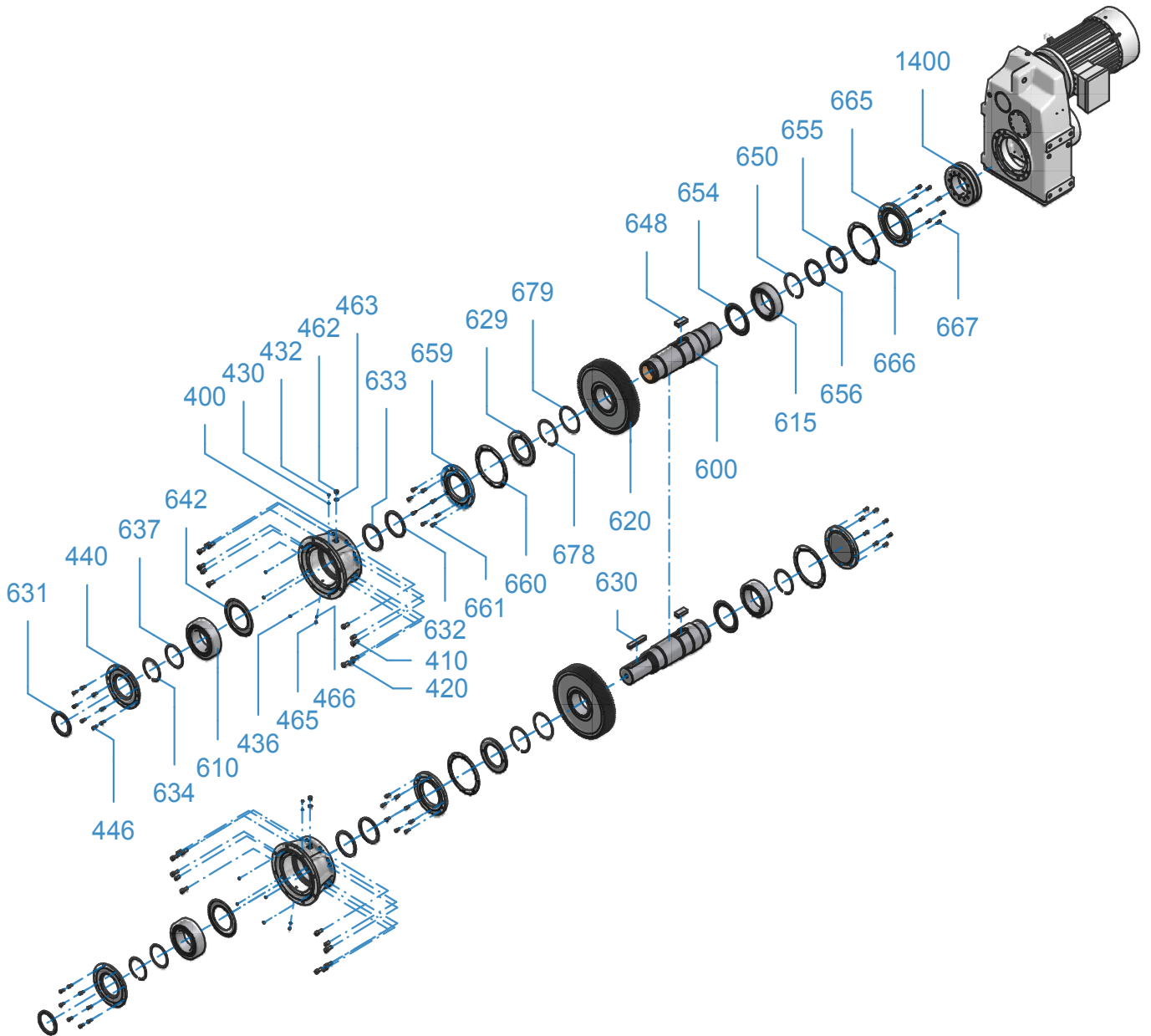


DE	EN	JP
410 Schraube	410 Screw	410 ネジ
420 Stifte	420 Pins	420 ピン
430 Dichtung	430 Seal	430 シール
432 Schmiernippel	432 Lubricating nipple	432 潤滑ニップル
433 Ölstandsanzeige	433 Oil level indicator	433 オイルレベル表示
436 Verschlussstopfen	436 Sealing plug	436 シーリングプラグ
462 Schraube	462 Screw	462 ネジ
465 Schraube	465 Screw	465 ネジ
600 Abtriebswelle	600 Output shaft	600 アウトプットシャフト
602 Sicherungsring	602 Circlip	602 サークリップ
603 Stützscheibe	603 Support disc	603 サポートディスク
604 Passscheibe	604 Shim	604 シム
605 Passscheibe	605 Shim	605 シム
610 Wälzlager	610 Roller bearing	610 ㊦がり軸受
615 Wälzlager	615 Roller bearing	615 ㊦がり軸受
620 Abtriebsrad	620 Output gear	620 アウトプットギヤ
630 Passfeder	630 Key	630 平行キー
631 Wellendichtring	631 Radial shaft seal	631 シャフトシールリング
632 Wellendichtring	632 Radial shaft seal	632 シャフトシールリング
633 Wellendichtring	633 Radial shaft seal	633 シャフトシールリング
634 Sicherungsring	634 Circlip	634 サークリップ
635 Passscheibe	635 Shim	635 シム
636 Passscheibe	636 Shim	636 シム
637 Stützscheibe	637 Support disc	637 サポートディスク
639 Passscheibe	639 Shim	639 シム
640 Passscheibe	640 Shim	640 シム
646 O-Ring	646 O-ring	646 Oリング
648 Passfeder	648 Key	648 平行キー
649 Distanzbuchse	649 Spacer	649 スペーサ
650 Sicherungsring	650 Circlip	650 サークリップ
655 Wellendichtring	655 Radial shaft seal	655 シャフトシールリング
656 Wellendichtring	656 Radial shaft seal	656 シャフトシールリング
657 Verschlusskappe	657 Sealing cap	657 シーリングキャップ
1400 Baugruppe Schrumpfscheibe	1400 Module shrink disc	1400 モジュール シュリンクディスク
1500 Baugruppe Befestigungselement	1500 Module fastening element	1500 モジュール 固定エレメント



Abtriebswelle VL 2 - Flachgetriebe
Output shaft VL2 - Parallel Shaft Gear Unit
アウトプットシャフト VL 2 - 平行軸 \boxtimes 車 \boxtimes 置

EB 8949050E #1





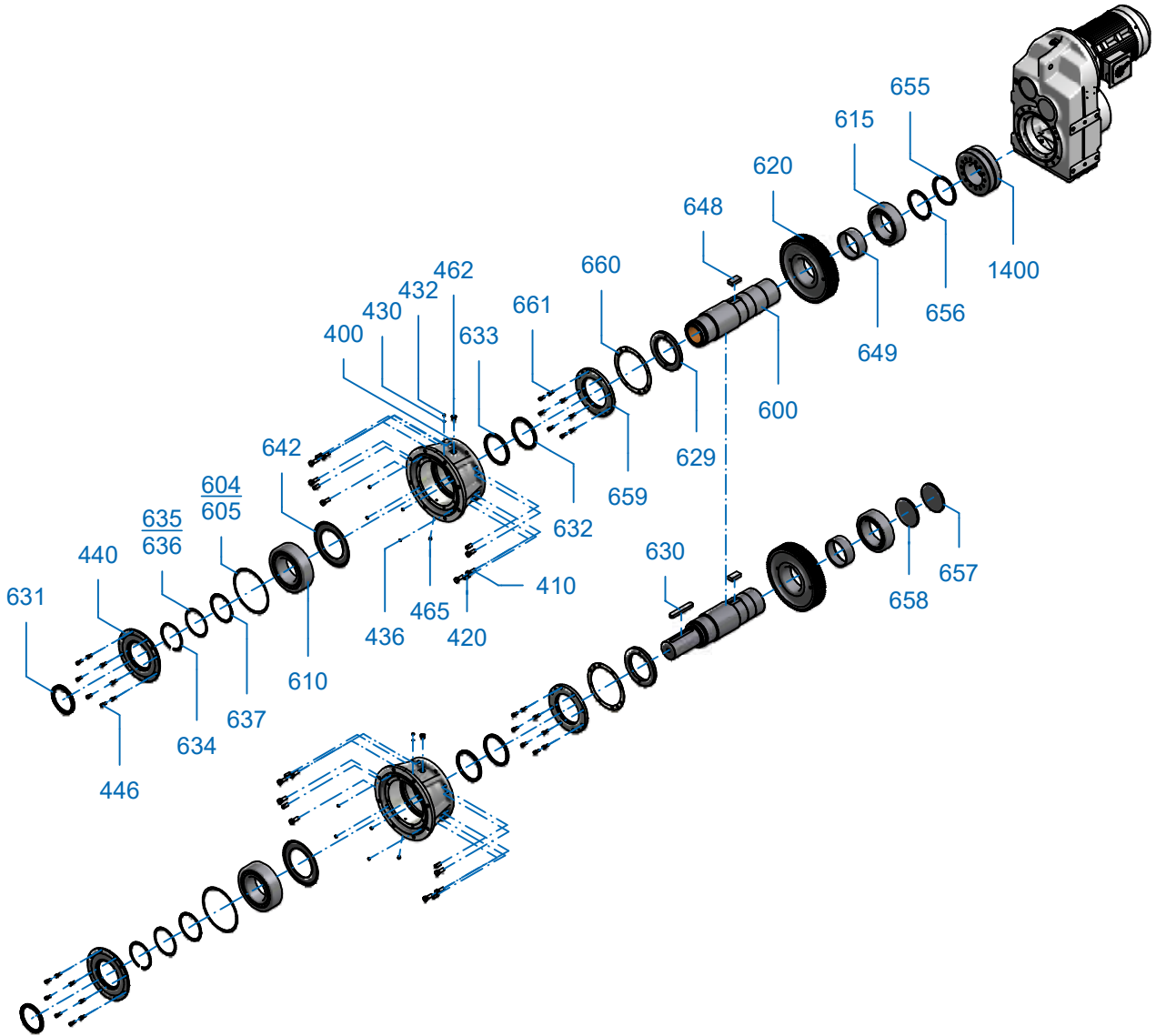
DE	EN	JP
400 Flansch	400 Flange	400 フランジ
410 Schraube	410 Screw	410 ネジ
420 Stifte	420 Pins	420 ピン
430 Dichtung	430 Seal	430 シール
432 Schmiernippel	432 Lubricating nipple	432 潤滑ニップル
436 Verschlussstopfen	436 Sealing plug	436 シーリングプラグ
440 Dichtringflansch	440 Sealing ring flange	440 シールリングフランジ
446 Schraube	446 Screw	446 ネジ
462 Schraube	462 Screw	462 ネジ
463 Dichtung	463 Seal	463 シール
465 Schraube	465 Screw	465 ネジ
466 Dichtung	466 Seal	466 シール
600 Abtriebswelle	600 Output shaft	600 アウトプットシャフト
610 Wälzlager	610 Roller bearing	610 ㊦がり軸受
615 Wälzlager	615 Roller bearing	615 ㊦がり軸受
620 Abtriebsrad	620 Output gear	620 アウトプットギヤ
629 Schutzring	629 Protector ring	629 保護リング
630 Passfeder	630 Key	630 平行キー
631 Wellendichtring	631 Radial shaft seal	631 シャフトシールリング
632 Wellendichtring	632 Radial shaft seal	632 シャフトシールリング
633 Wellendichtring	633 Radial shaft seal	633 シャフトシールリング
634 Sicherungsring	634 Circlip	634 サークリップ
637 Stützscheibe	637 Support disc	637 サポートディスク
642 Niloring	642 Nilos ring	642 ニロスリング
648 Passfeder	648 Key	648 平行キー
649 Distanzbuchse	649 Spacer	649 スペーサ
650 Sicherungsring	650 Circlip	650 サークリップ
654 Niloring	654 Nilos ring	654 ニロスリング
655 Wellendichtring	655 Radial shaft seal	655 シャフトシールリング
656 Wellendichtring	656 Radial shaft seal	656 シャフトシールリング
659 Lagerdeckel	659 Bearing cover	659 ベアリングカバー
660 Dichtung	660 Seal	660 シール
661 Schraube	661 Screw	661 ネジ
665 Lagerdeckel	665 Bearing cover	665 ベアリングカバー
666 Dichtung	666 Seal	666 シール
667 Schraube	667 Screw	667 ネジ
678 Sicherungsring	678 Circlip	678 サークリップ
679 Stützscheibe	679 Support disc	679 サポートディスク
1400 Baugruppe Schrumpfscheibe	1400 Module shrink disc	1400 モジュールシュリンクディスク

SK 10282.1
SK 11382.1



Abtriebswelle VL 2 - Flachgetriebe
Output shaft VL2 - Parallel Shaft Gear Unit
アウトプットシャフト VL 2 - 平行軸 \boxtimes 車 \boxtimes 置

EB 8109001E #1





DE	EN	JP
400 Flansch	400 Flange	400 フランジ
410 Schraube	410 Screw	410 ネジ
420 Stifte	420 Pins	420 ピン
430 Dichtung	430 Seal	430 シール
432 Schmiernippel	432 Lubricating nipple	432 潤滑ニップル
436 Verschlussstopfen	436 Sealing plug	436 シーリングプラグ
440 Dichtringflansch	440 Sealing ring flange	440 シールリングフランジ
446 Schraube	446 Screw	446 ネジ
462 Schraube	462 Screw	462 ネジ
465 Schraube	465 Screw	465 ネジ
600 Abtriebswelle	600 Output shaft	600 アウトプットシャフト
604 Passscheibe	604 Shim	604 シム
605 Passscheibe	605 Shim	605 シム
610 Wälzlager	610 Roller bearing	610 ㊦がり軸受
615 Wälzlager	615 Roller bearing	615 ㊦がり軸受
620 Abtriebsrad	620 Output gear	620 アウトプットギヤ
629 Schutzring	629 Protector ring	629 保護リング
630 Passfeder	630 Key	630 平行キー
631 Wellendichtring	631 Radial shaft seal	631 シャフトシールリング
632 Wellendichtring	632 Radial shaft seal	632 シャフトシールリング
633 Wellendichtring	633 Radial shaft seal	633 シャフトシールリング
634 Sicherungsring	634 Circlip	634 サークリップ
635 Passscheibe	635 Shim	635 シム
636 Passscheibe	636 Shim	636 シム
637 Stützscheibe	637 Support disc	637 サポートディスク
642 Nilosring	642 Nilos ring	642 ニロスリング
648 Passfeder	648 Key	648 平行キー
649 Distanzbuchse	649 Spacer	649 スペーサ
655 Wellendichtring	655 Radial shaft seal	655 シャフトシールリング
656 Wellendichtring	656 Radial shaft seal	656 シャフトシールリング
657 Verschlusskappe	657 Sealing cap	657 シーリングキャップ
658 Verschlusskappe	658 Sealing cap	658 シーリングキャップ
659 Lagerdeckel	659 Bearing cover	659 ベアリングカバー
660 Dichtung	660 Seal	660 シール
661 Schraube	661 Screw	661 ネジ
1400 Baugruppe Schrumpfscheibe	1400 Module shrink disc	1400 モジュールシュリンクディスク



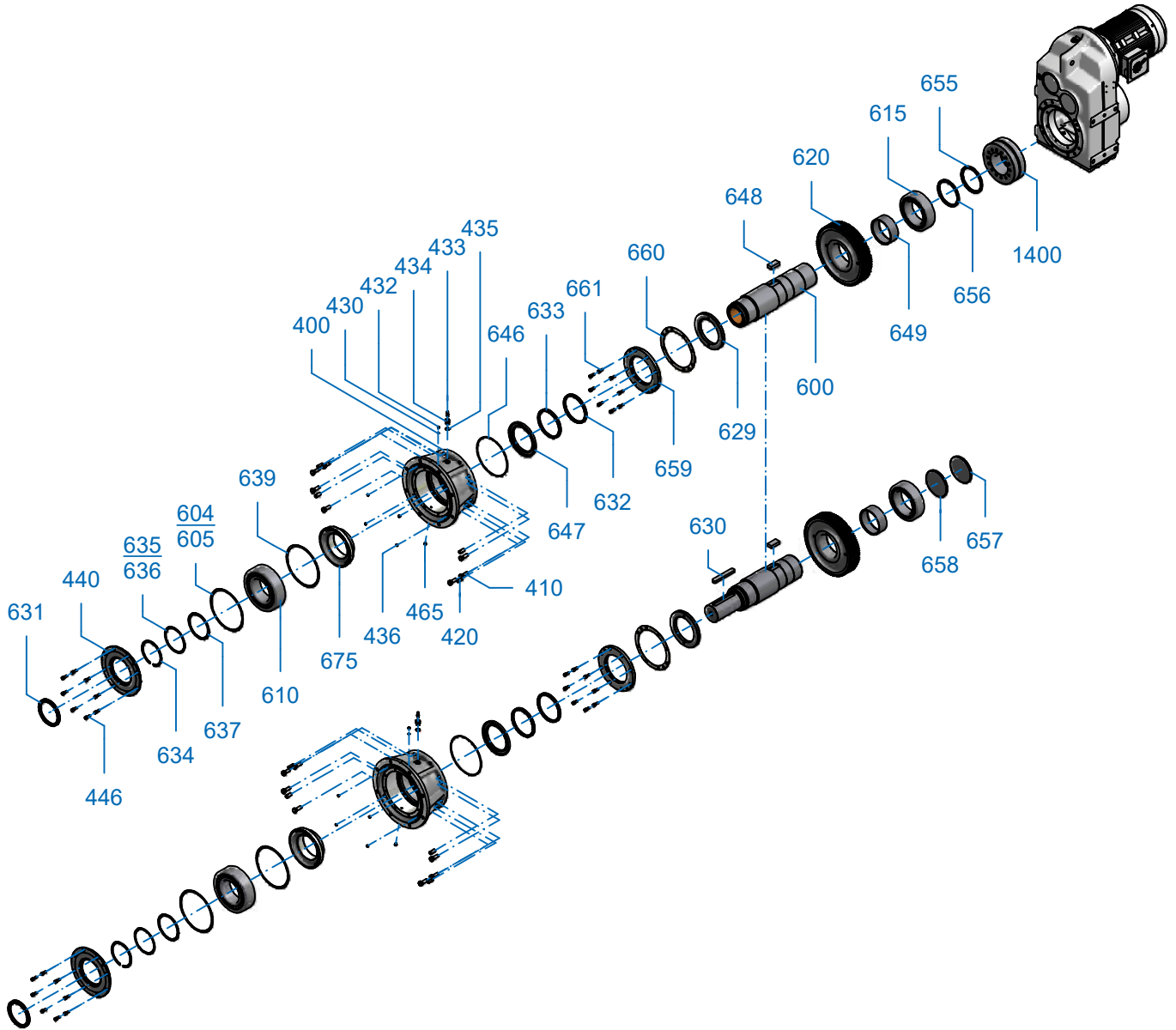
DE	EN	JP
400 Flansch	400 Flange	400 フランジ
410 Schraube	410 Screw	410 ネジ
420 Stifte	420 Pins	420 ピン
430 Dichtung	430 Seal	430 シール
432 Schmiernippel	432 Lubricating nipple	432 潤滑ニップル
433 Ölstandsanzeige	433 Oil level indicator	433 オイルレベル表示
434 Reduzierung	434 Reducer	434 リデュース
435 Dichtung	435 Seal	435 シール
436 Verschlussstopfen	436 Sealing plug	436 シーリングプラグ
440 Dichtringflansch	440 Sealing ring flange	440 シールリングフランジ
446 Schraube	446 Screw	446 ネジ
465 Schraube	465 Screw	465 ネジ
466 Dichtung	466 Seal	466 シール
600 Abtriebswelle	600 Output shaft	600 アウトプットシャフト
610 Wälzlager	610 Roller bearing	610 ㊦がり軸受
615 Wälzlager	615 Roller bearing	615 ㊦がり軸受
620 Abtriebsrad	620 Output gear	620 アウトプットギヤ
629 Schutzring	629 Protector ring	629 保護リング
630 Passfeder	630 Key	630 平行キー
631 Wellendichtring	631 Radial shaft seal	631 シャフトシールリング
632 Wellendichtring	632 Radial shaft seal	632 シャフトシールリング
633 Wellendichtring	633 Radial shaft seal	633 シャフトシールリング
634 Sicherungsring	634 Circlip	634 サークリップ
637 Stützscheibe	637 Support disc	637 サポートディスク
639 Passscheibe	639 Shim	639 シム
646 O-Ring	646 O-ring	646 Oリング
647 Dichtscheibe	647 Sealing washer	647 シーリングワッシャ
648 Passfeder	648 Key	648 平行キー
649 Distanzbuchse	649 Spacer	649 スペーサ
650 Sicherungsring	650 Circlip	650 サークリップ
654 Niloring	654 Nilos ring	654 ニロスリング
655 Wellendichtring	655 Radial shaft seal	655 シャフトシールリング
656 Wellendichtring	656 Radial shaft seal	656 シャフトシールリング
659 Lagerdeckel	659 Bearing cover	659 ベアリングカバー
660 Dichtung	660 Seal	660 シール
661 Schraube	661 Screw	661 ネジ
665 Lagerdeckel	665 Bearing cover	665 ベアリングカバー
666 Dichtung	666 Seal	666 シール
667 Schraube	667 Screw	667 ネジ
675 Öl Ablaufbuchse	675 Oil drain bush	675 オイルドレンブッシュ
678 Sicherungsring	678 Circlip	678 サークリップ
679 Stützscheibe	679 Support disc	679 サポートディスク
1400 Baugruppe Schrumpfscheibe	1400 Module shrink disc	1400 モジュールシュリンクディスク

SK 10382.1
SK 11382.1



Abtriebswelle VL 3 - Flachgetriebe
Output shaft VL3 - Parallel Shaft Gear Unit
アウトプットシャフト VL 3 - 平行軸 \boxtimes 車 \boxtimes 置

EB 8109001E #2





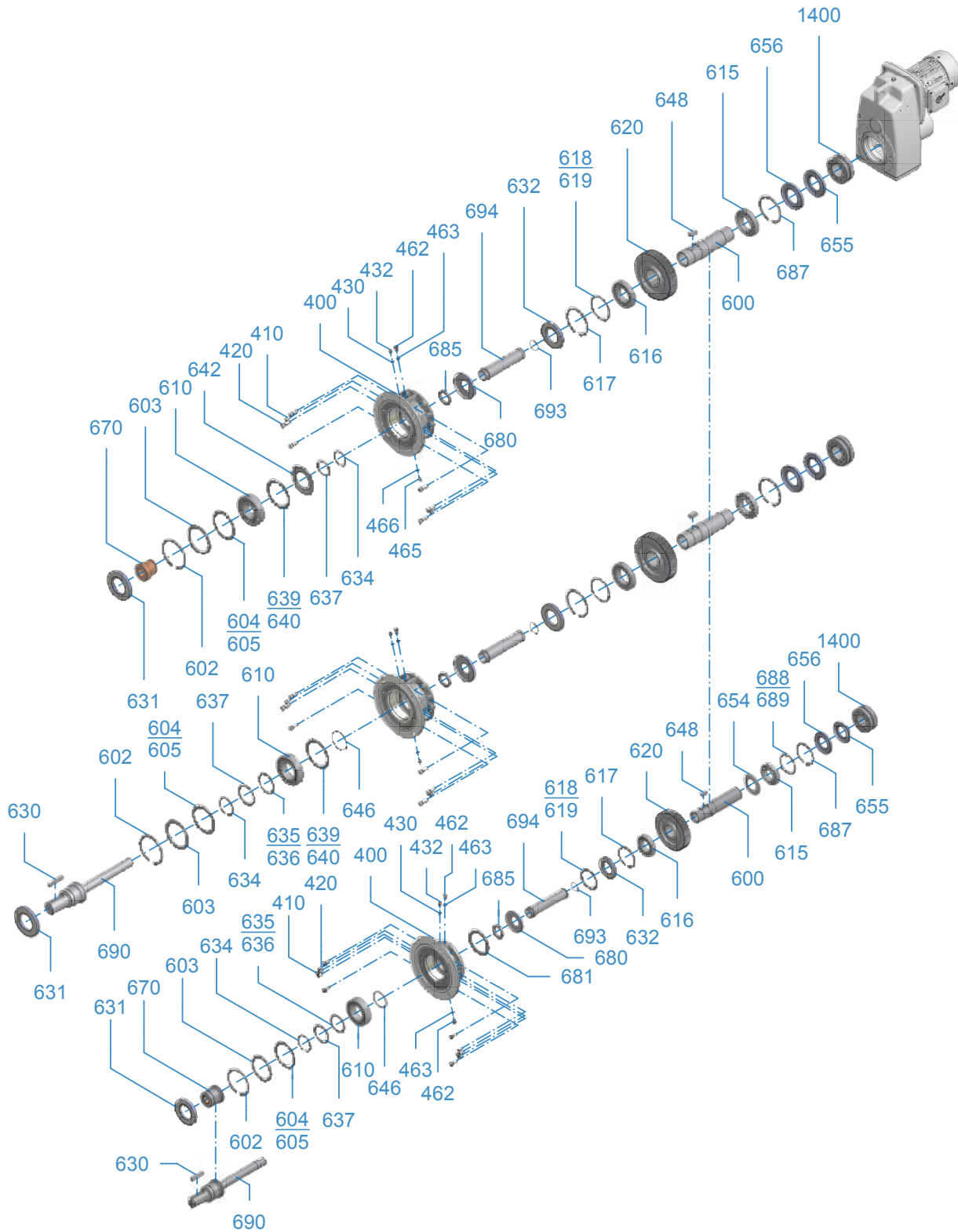
DE	EN	JP
400 Flansch	400 Flange	400 フランジ
410 Schraube	410 Screw	410 ネジ
420 Stifte	420 Pins	420 ピン
430 Dichtung	430 Seal	430 シール
432 Schmiernippel	432 Lubricating nipple	432 潤滑ニップル
433 Ölstandsanzeige	433 Oil level indicator	433 オイルレベル表示
434 Reduzierung	434 Reducer	434 リデューサ
435 Dichtung	435 Seal	435 シール
436 Verschlussstopfen	436 Sealing plug	436 シーリングプラグ
440 Dichtringflansch	440 Sealing ring flange	440 シールリングフランジ
446 Schraube	446 Screw	446 ネジ
465 Schraube	465 Screw	465 ネジ
600 Abtriebswelle	600 Output shaft	600 アウトプットシャフト
604 Passscheibe	604 Shim	604 シム
605 Passscheibe	605 Shim	605 シム
610 Wälzlager	610 Roller bearing	610 ㊦がり軸受
615 Wälzlager	615 Roller bearing	615 ㊦がり軸受
620 Abtriebsrad	620 Output gear	620 アウトプットギヤ
629 Schutzring	629 Protector ring	629 保護リング
630 Passfeder	630 Key	630 平行キー
631 Wellendichtring	631 Radial shaft seal	631 シャフトシールリング
632 Wellendichtring	632 Radial shaft seal	632 シャフトシールリング
633 Wellendichtring	633 Radial shaft seal	633 シャフトシールリング
634 Sicherungsring	634 Circlip	634 サークリップ
635 Passscheibe	635 Shim	635 シム
636 Passscheibe	636 Shim	636 シム
637 Stützscheibe	637 Support disc	637 サポートディスク
639 Passscheibe	639 Shim	639 シム
646 O-Ring	646 O-ring	646 Oリング
647 Dichtscheibe	647 Sealing washer	647 シーリングワッシャー
648 Passfeder	648 Key	648 平行キー
649 Distanzbuchse	649 Spacer	649 スペーサ
655 Wellendichtring	655 Radial shaft seal	655 シャフトシールリング
656 Wellendichtring	656 Radial shaft seal	656 シャフトシールリング
657 Verschlusskappe	657 Sealing cap	657 シーリングキャップ
658 Verschlusskappe	658 Sealing cap	658 シーリングキャップ
659 Lagerdeckel	659 Bearing cover	659 ベアリングカバー
660 Dichtung	660 Seal	660 シール
661 Schraube	661 Screw	661 ネジ
675 Öl Ablaufbuchse	675 Oil drain bush	675 オイルドレンブッシュ
1400 Baugruppe Schrumpfscheibe	1400 Module shrink disc	1400 モジュールシュリンクディスク



Abtriebswelle VL 4 - Flachgetriebe
Output shaft VL4 - Parallel Shaft Gear Unit

アウトプットシャフト VL 4 - 平行軸 車 置

EB 8429220E #1





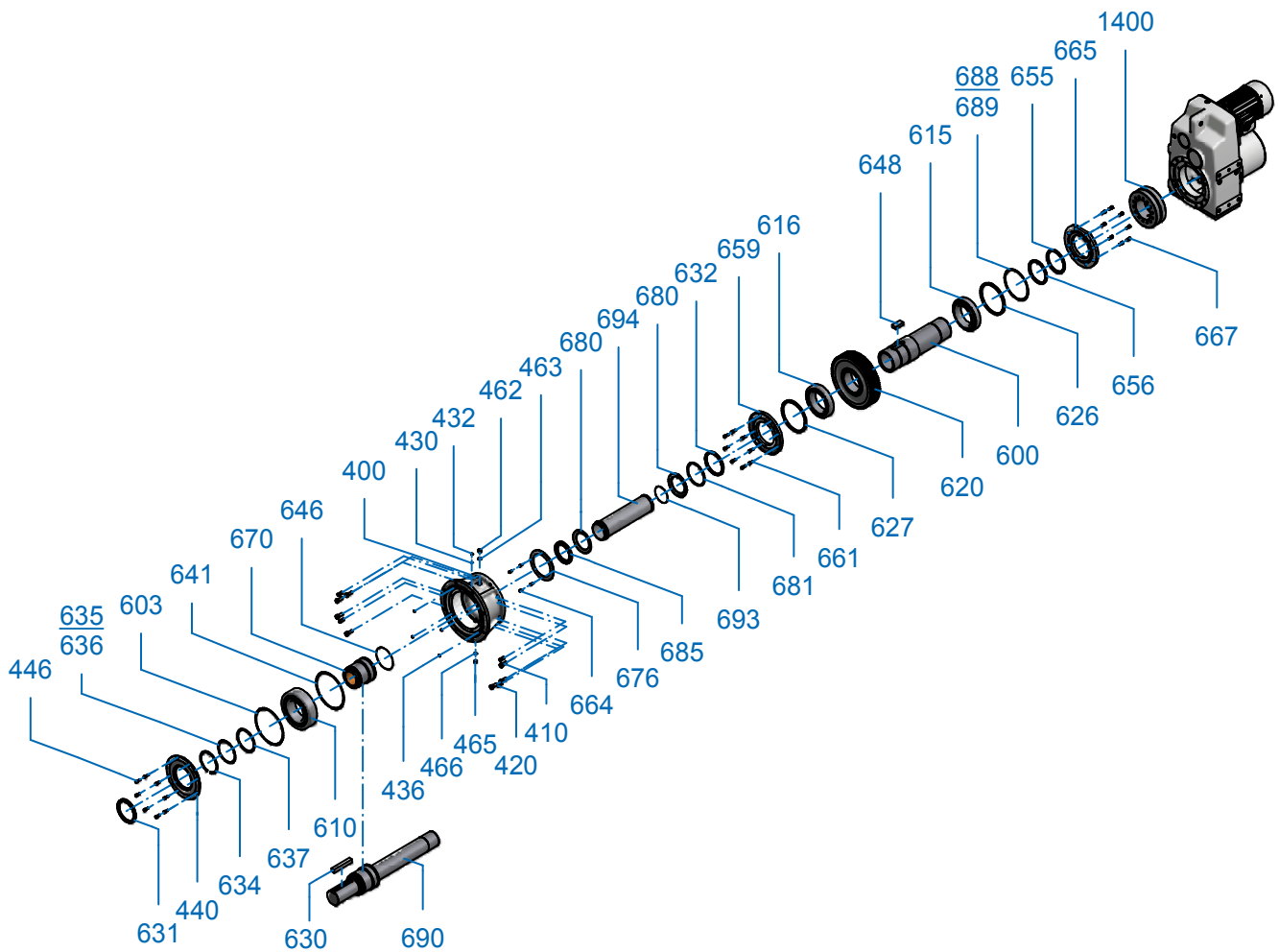
DE	EN	JP
400	Flansch	400 フランジ
410	Schraube	410 ネジ
420	Stifte	420 ピン
430	Dichtung	430 シール
432	Schmiernippel	432 潤滑ニップル
462	Schraube	462 ネジ
463	Dichtung	463 シール
465	Schraube	465 ネジ
466	Dichtung	466 シール
600	Abtriebswelle	600 アウトプットシャフト
602	Sicherungsring	602 サークリップ
603	Stützscheibe	603 サポートディスク
604	Passscheibe	604 シム
605	Passscheibe	605 シム
610	Wälzlager	610 ㊦がり軸受
615	Wälzlager	615 ㊦がり軸受
616	Lager	616 ベアリング
617	Sicherungsring	617 サークリップ
618	Passscheibe	618 シム
619	Passscheibe	619 シム
620	Abtriebsrad	620 アウトプットギヤ
630	Passfeder	630 平行キー
631	Wellendichtring	631 シャフトシールリング
632	Wellendichtring	632 シャフトシールリング
634	Distanzbuchse	634 スペーサ
635	Passscheibe	635 シム
636	Passscheibe	636 シム
637	Stützscheibe	637 サポートディスク
639	Passscheibe	639 シム
640	Passscheibe	640 シム
642	Nilosring	642 ニロスリング
646	O-Ring	646 Oリング
648	Passfeder	648 平行キー
654	Nilosring	654 ニロスリング
655	Wellendichtring	655 シャフトシールリング
656	Wellendichtring	656 シャフトシールリング
670	Lagerbuchse	670 ベアリングブッシュ
680	Verschlusskappe	680 シーリングキャップ
681	Stützscheibe	681 サポートディスク
685	Nutmutter	685 溝付ナット
687	Sicherungsring	687 サークリップ
688	Passscheibe	688 シム
689	Passscheibe	689 シム
690	Einsteckwelle	690 差し㊦みシャフト
693	O-Ring	693 Oリング
694	Steigrohr	694 スタンドパイプ
1400	Baugruppe Schrumpfscheibe	1400 モジュール シュリンクディスク
400	Flange	
410	Screw	
420	Pins	
430	Seal	
432	Lubricating nipple	
462	Screw	
463	Seal	
465	Screw	
466	Seal	
600	Output shaft	
602	Circlip	
603	Support disc	
604	Shim	
605	Shim	
610	Roller bearing	
615	Roller bearing	
616	Bearing	
617	Circlip	
618	Shim	
619	Shim	
620	Output gear	
630	Key	
631	Radial shaft seal	
632	Radial shaft seal	
634	Spacer	
635	Shim	
636	Shim	
637	Support disc	
639	Shim	
640	Shim	
642	Nilos ring	
646	O-ring	
648	Key	
654	Nilos ring	
655	Radial shaft seal	
656	Radial shaft seal	
670	Bearing bush	
680	Sealing cap	
681	Support disc	
685	Slotted nut	
687	Circlip	
688	Shim	
689	Shim	
690	Plug-in shaft	
693	O-ring	
694	Standpipe	
1400	Module shrink disc	

SK 10282, SK 10382
SK 11282, SK 11382
SK 12382



Abtriebswelle VL 4 - Flachgetriebe
Output shaft VL4 - Parallel Shaft Gear Unit
アウトプットシャフト VL 4 - 平行軸 \boxtimes 車 \boxtimes 置

EB 8939220E #1





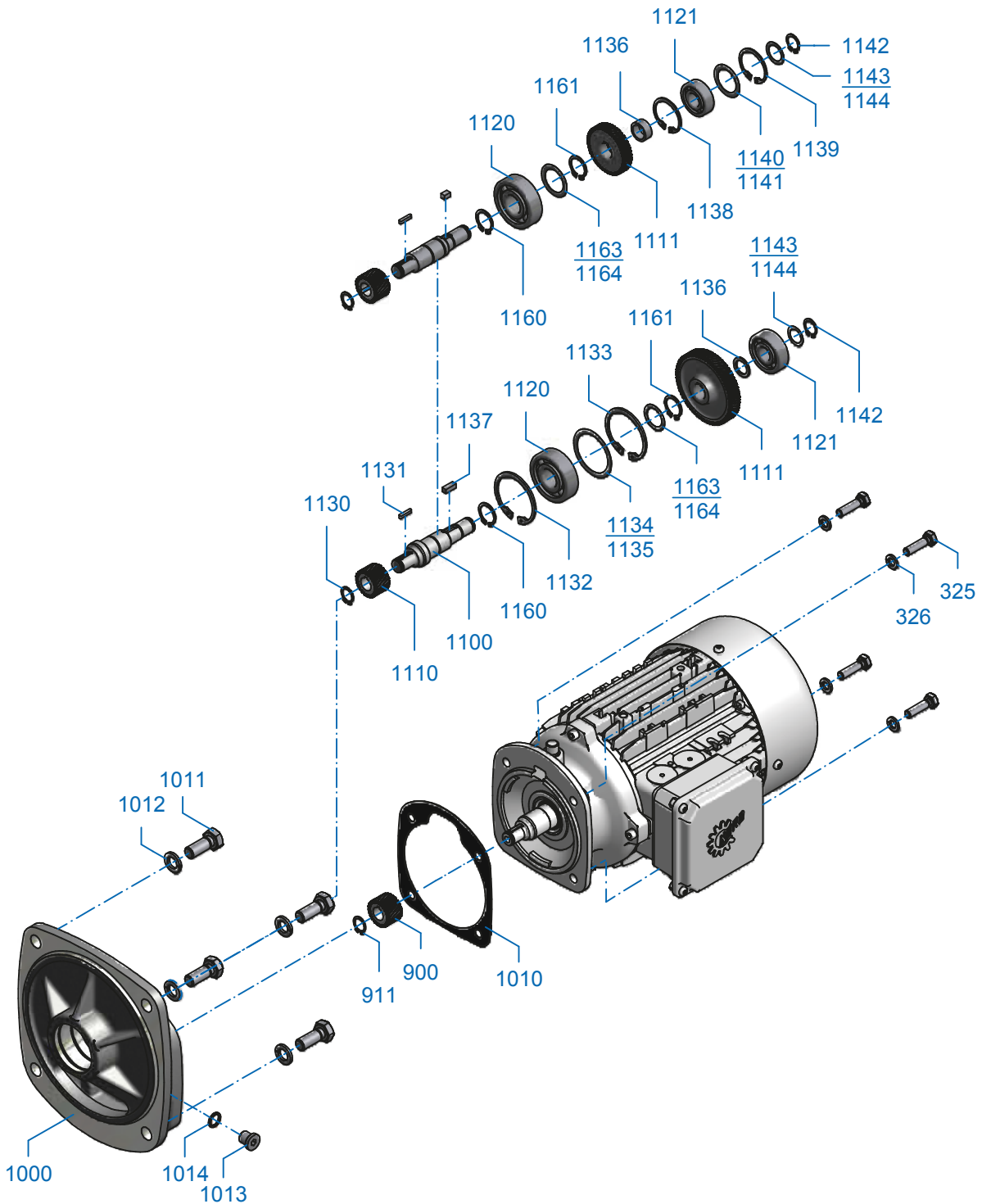
DE	EN	JP
400 Flansch	400 Flange	400 フランジ
410 Schraube	410 Screw	410 ネジ
420 Stifte	420 Pins	420 ピン
430 Dichtung	430 Seal	430 シール
432 Schmiernippel	432 Lubricating nipple	432 潤滑ニップル
436 Verschlussstopfen	436 Sealing plug	436 シーリングプラグ
440 Dichtungsflansch	440 Sealing flange	440 シーリングフランジ
446 Schraube	446 Screw	446 ネジ
462 Schraube	462 Screw	462 ネジ
463 Dichtung	463 Seal	463 シール
465 Schraube	465 Screw	465 ネジ
466 Dichtung	466 Seal	466 シール
600 Abtriebswelle	600 Seal Output shaft	600 アウトプットシャフト
603 Stützscheibe	603 Support disc	603 サポートディスク
610 Wälzlager	610 Roller bearing	610 ㊦がり軸受
615 Wälzlager	615 Roller bearing	615 ㊦がり軸受
616 Lager	616 Bearing	616 ベアリング
620 Abtriebsrad	620 Output gear	620 アウトプットギヤ
626 Stützscheibe	626 Support disc	626 サポートディスク
627 Stützscheibe	627 Support disc	627 サポートディスク
630 Passfeder	630 Key	630 平行キー
631 Wellendichtring	631 Radial shaft seal	631 シャフトシールリング
632 Wellendichtring	632 Radial shaft seal	632 シャフトシールリング
634 Distanzbuchse	634 Spacer	634 スペーサ
635 Passscheibe	635 Shim	635 シム
636 Passscheibe	636 Shim	636 シム
637 Stützscheibe	637 Support disc	637 サポートディスク
641 Stützscheibe	641 Support disc	641 サポートディスク
646 O-Ring	646 O-Ring	646 Oリング
648 Passfeder	648 Key	648 平行キー
655 Wellendichtring	655 Radial shaft seal	655 シャフトシールリング
656 Wellendichtring	656 Radial shaft seal	656 シャフトシールリング
659 Lagerdeckel	659 Bearing cover	659 ベアリングカバー
661 Schraube	661 Screw	661 ネジ
664 Schraube	664 Screw	664 ネジ
665 Lagerdeckel	665 Bearing cover	665 ベアリングカバー
667 Schraube	667 Screw	667 ネジ
670 Lagerbuchse	670 Bearing bush	670 ベアリングブッシュ
676 Lagerdeckel	676 Bearing cover	676 ベアリングカバー
680 Verschlusskappe	680 Sealing cap	680 シーリングキャップ
681 Stützscheibe	681 Support disc	681 サポートディスク
685 Nutmutter	685 Slotted nut	685 溝付ナット
688 Passscheibe	688 Shim	688 シム
689 Passscheibe	689 Shim	689 シム
690 Einsteckwelle	690 Plug-in shaft	690 差し㊦みシャフト
693 O-Ring	693 O-ring	693 Oリング
694 Steigrohr	694 Standpipe	694 スタンドパイプ
1400 Baugruppe Schrumpfscheibe	1400 Module shrink disc	1400 モジュール シュリンクディスク



Anbaugehäuse für Flachgetriebe
Add-on housing for Parallel Shaft Gear Unit

平行軸 車 置用 取付ハウジング

EB 5089006E3 #1





DE	EN	JP
325 Schraube	325 Screw	325 ネジ
326 Federring	326 Lock washer	326 ばね座金
900 Antriebsritzel	900 Driving pinion	900 ドライビングピニオン
911 Sicherungsring	911 Circlip	911 サークリップ
1000 Anbauehäuse	1000 Add-on housing	1000 取付ハウジング
1010 Motordichtung	1010 Seal	1010 モーターシール
1011 Schraube	1011 Screw	1011 ネジ
1012 Federring	1012 Lock washer	1012 ばね座金
1013 Schraube	1013 Screw	1013 ネジ
1014 Dichtring	1014 Seal	1014 (シールリング☒☒)
1100 Zwischenwelle	1100 Intermediate shaft	1100 中間軸
1110 Antriebsritzel	1110 Driving pinion	1110 ドライビングピニオン
1111 Antriebsrad	1111 Drive gear	1111 ドライブギヤ
1120 Wälzlager	1120 Roller bearing	1120 ☒がり軸受
1121 Wälzlager	1121 Roller bearing	1121 ☒がり軸受
1130 Sicherungsring	1130 Circlip	1130 サークリップ
1131 Passfeder	1131 Key	1131 平行キー
1132 Sicherungsring	1132 Circlip	1132 サークリップ
1133 Sicherungsring	1133 Circlip	1133 サークリップ
1134 Passscheibe	1134 Shim	1134 シム
1135 Passscheibe	1135 Shim	1135 シム
1136 Buchse	1136 Socket	1136 ソケット
1137 Passfeder	1137 Key	1137 平行キー
1138 Sicherungsring	1138 Circlip	1138 サークリップ
1139 Sicherungsring	1139 Circlip	1139 サークリップ
1140 Passscheibe	1140 Shim	1140 シム
1141 Passscheibe	1141 Shim	1141 シム
1142 Sicherungsring	1142 Circlip	1142 サークリップ
1143 Passscheibe	1143 Shim	1143 シム
1144 Passscheibe	1144 Shim	1144 シム
1160 Sicherungsring	1160 Circlip	1160 サークリップ
1161 Sicherungsring	1161 Circlip	1161 サークリップ
1163 Passscheibe	1163 Shim	1163 シム
1164 Passscheibe	1164 Shim	1164 シム

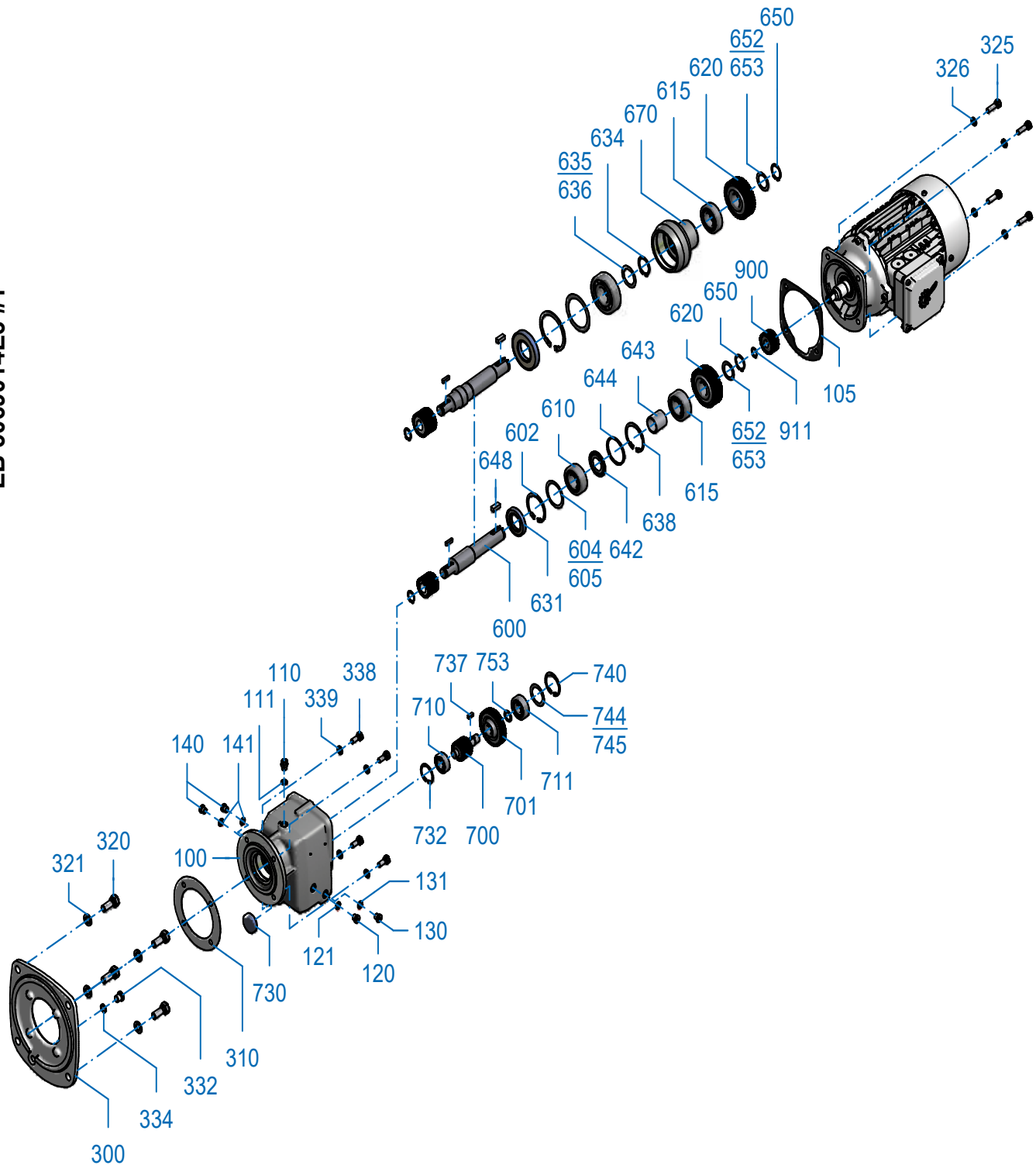
SK 1282/02+03-SK 5282/12+13
 SK 1282.1/02
 SK 6382/22+23-SK 11382/52+53
 SK 10382.1/5
 SK 11382.1/53



Doppelgetriebe für Flachgetriebe Double gear unit for Parallel Shaft Gear Unit

平行軸車置用ダブルギヤユニット

EB 5069014E3 #1





DE	EN	JP	
100	Gehäuse	100	ハウジング
105	Dichtung	105	シール
110	Schraube	110	ネジ
111	Dichtung	111	シール
120	Schraube	120	ネジ
121	Dichtung	121	シール
130	Schraube	130	ネジ
131	Dichtung	131	シール
140	Schraube	140	ネジ
141	Dichtung	141	シール
300	Getriebedeckel	300	ギヤユニットカバー
310	Dichtung	310	シール
320	Schraube	320	ネジ
321	Federring	321	ばね座金
325	Schraube	325	ネジ
326	Federring	326	ばね座金
332	Schraube	332	ネジ
334	Dichtung	334	シール
338	Schraube	338	ネジ
339	Federring	339	ばね座金
600	Abtriebswelle	600	アウトプットシャフト
602	Sicherungsring	602	サークリップ
604	Passscheibe	604	シム
605	Passscheibe	605	シム
610	Wälzlager	610	☒がり軸受
615	Wälzlager	615	☒がり軸受
620	Abtriebsrad	620	アウトプットギヤ
631	Wellendichtring	631	シャフトシールリング
634	Sicherungsring	634	サークリップ
635	Passscheibe	635	シム
636	Passscheibe	636	シム
638	Sicherungsring	638	サークリップ
642	Nilosring	642	ニロスリング
643	Distanzbuchse	643	スペーサ
644	Distanzbuchse	644	スペーサ
648	Passfeder	648	平行キー
650	Sicherungsring	650	サークリップ
652	Passscheibe	652	シム
653	Passscheibe	653	シム
670	Lagerbuchse	670	ベアリングブッシュ
700	Ritzelwelle	700	ピニオンシャフト
701	Antriebsrad	701	ドライブギヤ
710	Wälzlager	710	☒がり軸受
711	Wälzlager	711	☒がり軸受
730	Verschlusskappe	730	シーリングキャップ
732	Sicherungsring	732	サークリップ
737	Passfeder	737	平行キー
740	Sicherungsring	740	サークリップ
744	Passscheibe	744	シム
745	Passscheibe	745	シム
753	Buchse	753	ソケット
900	Antriebsritzel	900	ドライビングピニオン
911	Sicherungsring	911	サークリップ

Kontakt Daten / Contact details / 詳細な連絡先:

Firma / Company / 社:

Straße / Street / 番地:

Stadt / Town / 市町村:

PLZ / Postcode /
郵便番:

Telefon / Telephone / 電話:

Fax:

E-mail / E-mail / Eメール:



Getriebebau NORD

Getriebebau-Nord-Straße 1
D-22941 Bargteheide

Telefon +49(0) 4532/289-0
Telefax +49(0) 4532/289-2253
E-Mail info@nord.com
www.nord.com

DE

Diese NORD Ersatzteilliste beinhaltet eine standardisierte Darstellung der NORD Getriebe. Um Ihnen das Finden und Nachbestellen von Ersatzteilen zu erleichtern, finden Sie am Ende der Ersatzteilliste ein Bestellformular mit wichtigen Hinweisen zur Bestimmung der richtigen Teile.

Für Rückfragen stehen wir Ihnen gerne zur Verfügung. Ihren lokalen Ansprechpartner finden Sie unter <http://locator.nord.com>.

EN

This NORD spare parts list contains a standardised depiction of NORD gear units. In order to enable you to find and re-order replacement parts more easily, you can find an order form and important information regarding the identification of the correct components at the end of this spare parts list.

We will be glad to help you if you have any queries: You can find your local contact partner under <http://locator.nord.com>.

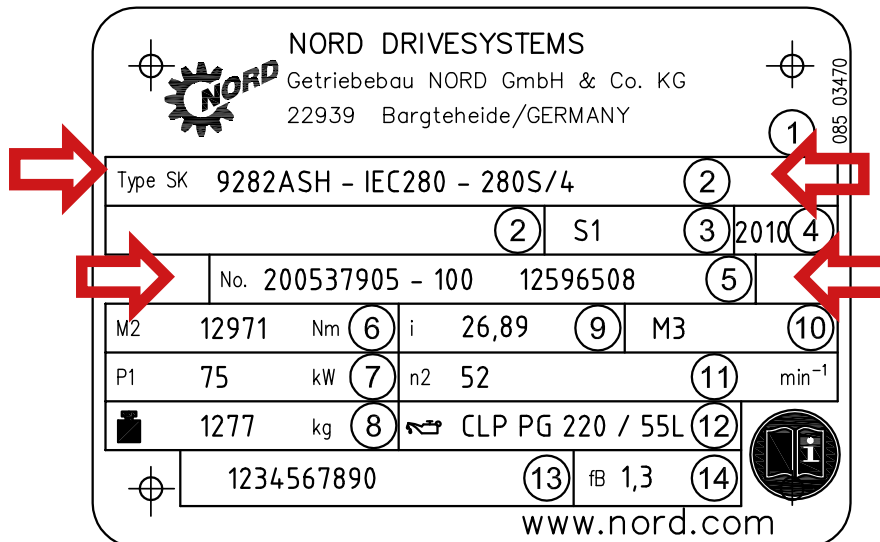
JP

本 N O R D 交 換 部 品 リ ス ト に は、NORDギヤユニットの標準的な ☒ が含まれています。部品を簡 ☒ に探しだして、ご注文いただけるように、交換部品リストの最後には、正しい部品を特定するための重要な情報が記載された注文フォームがあります。

ご質問がございましたら、いつでもお問い合わせください。お近くの連絡先は以下をご ☒ ください：
<http://locator.nord.com>.

Erläuterung des Typenschildes
Explanation of the rating plate

銘板の☒明



DE

- 1 Matrix – Barcode
- 2 **NORD - Getriebetyp**
- 3 Betriebsart
- 4 Herstellungsjahr
- 5 **Fabrikationsnummer**
- 6 Nenndrehmoment der Getriebeabtriebswelle
- 7 Antriebsleistung
- 8 Gewicht entsprechend Auftragsausführung
- 9 Gesamte Getriebeübersetzung
- 10 Einbaulage
- 11 Nenndrehzahl der Getriebeabtriebswelle
- 12 Schmierstoffart, -viskosität und -menge
- 13 Kundenmaterialnummer
- 14 Betriebsfaktor

EN

- 1 Matrix – Barcode
- 2 **NORD gear unit type**
- 3 Operating mode
- 4 Year of manufacture
- 5 **Serial number**
- 6 Rated torque of gear unit output shaft
- 7 Drive power
- 8 Weight according to ordered version
- 9 Overall gear unit ratio
- 10 Installation orientation
- 11 Rated speed of gear unit output shaft
- 12 Lubricant type, viscosity and quantity
- 13 Customer's part number
- 14 Operating factor

JP

- 1 マトリックス - バーコード
- 2 NORD - ギヤユニットのタイプ
- 3 作動モード
- 4 製造年
- 5 製造番☒
- 6 ギヤユニットアウトプットシャフトの定格トルク
- 7 ☒動力
- 8 仕☒別の重量
- 9 ☒ギヤ比
- 10 取付位置
- 11 ギヤユニットアウトプットシャフトの定格回☒☒
- 12 潤滑☒の種類、粘度、量
- 13 お客☒材料番☒
- 14 稼☒率

Ersatzteil-Bestellung / Replacement parts order / 交換部品のご注文:

Bezeichnung / Designation / 名☒:

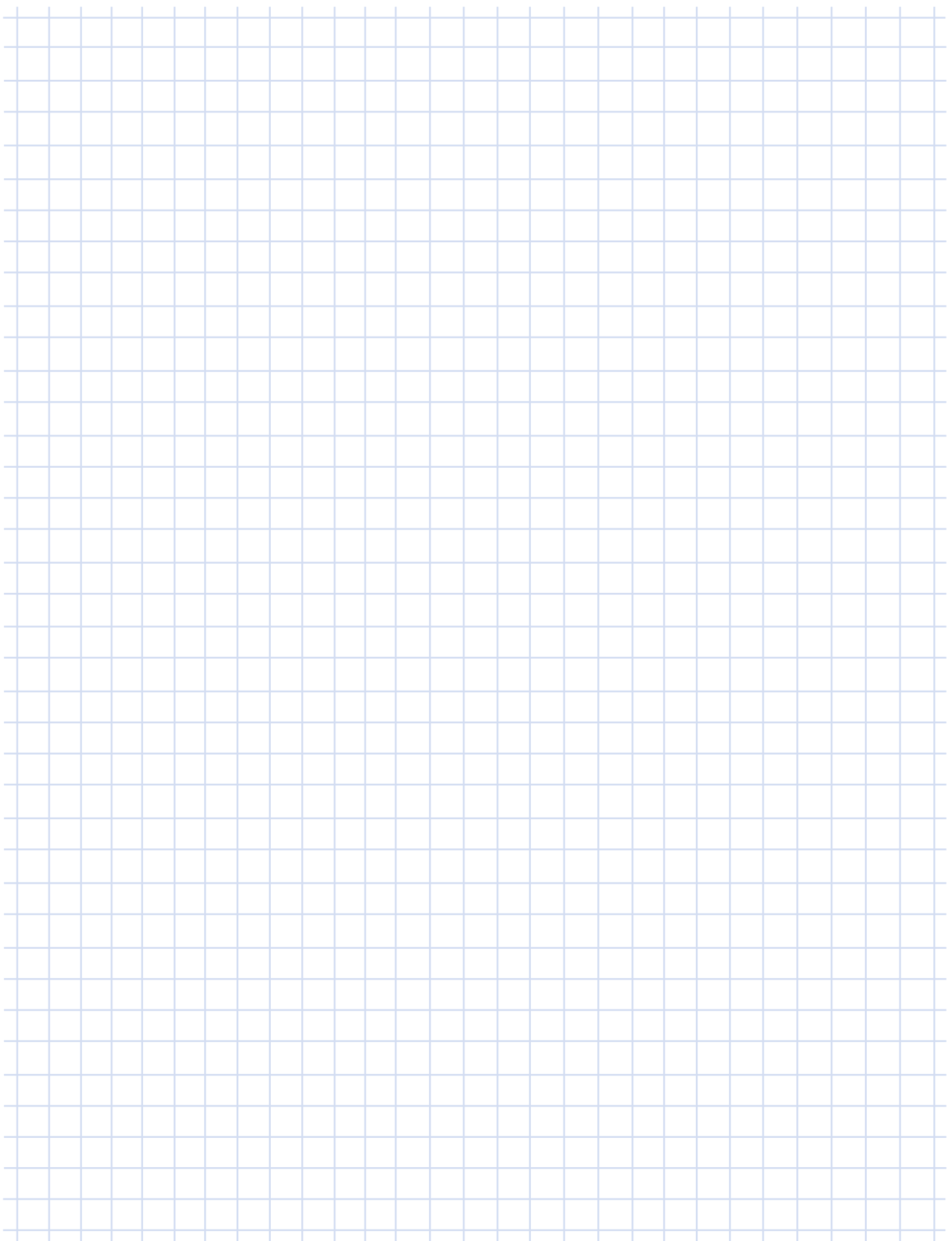
Pos.-Nr. / Item No. / 商品番☒:

Stückzahl / Pieces / 個☒:

Getriebetyp / Gear unit type / ギヤユニットのタイプ:

Fabrikationsnummer / Serial No. / 製造番☒:





Intelligent Drivesystems, Worldwide Services

NORD DRIVESYSTEMS Group

Headquarters and Technology Centre
in Bargteheide, close to Hamburg

Innovative drive solutions
for more than 100 branches of industry

Mechanical products
parallel shaft, helical gear, bevel gear and worm gear units

Electrical products
IE2/IE3/IE4 motors

Electronic products
centralised and decentralised frequency inverters,
motor starters and field distribution systems

7 state-of-the-art production plants
for all drive components

Subsidiaries and sales partners
in 98 countries on 5 continents
provide local stocks, assembly, production,
technical support and customer service

More than 4,000 employees throughout the world
create customer oriented solutions

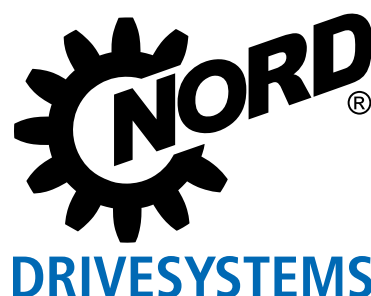
www.nord.com/locator

Headquarters:

Getriebebau NORD GmbH & Co. KG

Getriebebau-Nord-Straße 1
22941 Bargteheide, Germany
Fon.: +49 (0) 4532 / 289-0
Fax: +49 (0) 4532 / 289-2253

Member of the NORD DRIVESYSTEMS Group



Mat.No. 6001938 / 3420